

KOMPLEXNÍ STAVEBNÍ SYSTÉM NA STAVBU DOMU A JEHO REKONSTRUKCI

PORFIX je komplexní stavební systém, který zahrnuje pórobetonové tvárnice ve čtyřech pevnostně-objemových třídách, příčkovky, prvky ztraceného bednění, nosné a nenosné překlady, stropní systém, lepidlo a vápenopískové produkty. Variabilní skladba těchto prvků se dokáže přizpůsobit i těm nejneobvyklejším požadavkům a konstrukčním detailům. Stačí váš nápad a všechno ostatní jde rychle a snadno. PORFIX představuje vyvážený produkt za rozumnou cenu, který vyhovuje řadě vašich rozhodovacích kritérií.



@porfixczsk

www.porfix.cz

Bezplatná infolinka: 800 900 366



2912 / 2023

VÁPENOPÍSKOVÉ PRODUKTY PORFIX AKU



01 VÁPENOPÍSKOVÉ PRODUKTY PORFIX AKU P20/1,8 s perodrážkou (PD) a s perodrážkou a kapsou (PDK)



pevnost 20 MPa

Typ a rozměr	Neprůzvučnost	Spotřeba		Expediční hmotnost	Hmotnost	Obsah palety		Cena (bez DPH)		
		ks / m ³	ks / m ²			ø kg / pal	kg / ks	m ³	ks	Kč / m ³
NENOSNÉ ZDIVO										
248 × 249 × 125 – PD	51,0	129,55	16,19	1 205	12,3	0,74	96	7 384	923	57,00
248 × 249 × 150 – PD	53,2	107,96	16,19	1 296	15,2	0,77	84	7 233	1 085	67,00
NOSNÉ ZDIVO										
248 × 249 × 175 – PD	55,1	92,54	16,19	1 317	18,0	0,77	72	6 987	1 222	75,50
248 × 249 × 199 – PDK	56,8	81,38	16,19	1 256	20,6	0,73	60	7 324	1 457	90,00
248 × 249 × 248 – PDK	59,6	65,30	16,19	1 321	27,1	0,73	48	7 314	1 813	112,00

Poznámka: Hodnota vzduchové neprůzvučnosti R_w byla určena výpočtově z plošné hmotnosti stěny dle ČSN EN ISO 12354-1. Plošná hmotnost vychází z průměrné objemové hmotnosti výrobků dle ČSN EN 771-2+A1 a je navýšena o 20 kg/m² za oboustranné omítky. Při výpočtu nebyl uvažován vliv vedlejších cest přenosu zvuku.

Ucelená dodávka sortimentu P20/1,8 = 18-19 palet / 18 palet auto s hydraulickou rukou.



NOVINKA

02 VÁPENOPÍSKOVÉ PRODUKTY PORFIX AKU P20/1,8 – ½ ROZMĚR s perodrážkou a kapsou (PDK)



pevnost 20 MPa

Typ a rozměr	Spotřeba		Expediční hmotnost	Hmotnost	Obsah palety		Cena (bez DPH)			
	ks / m ³	ks / m ²			ø kg / pal	kg / ks	m ³	ks	Kč / m ³	Kč / m ²
DĚLKOVÉ										
122 × 249 × 199 – PDK	165,42	32,92	1 216	10,0	0,73	120	8 271	1 646	50,00	
122 × 249 × 248 – PDK	132,74	32,92	1 264	13,0	0,72	96	8 362	2 074	63,00	
VÝŠKOVÉ										
248 × 122 × 199 – PDK	166,09	33,05	1 208	9,9	0,72	120	8 304	1 653	50,00	
248 × 122 × 248 – PDK	133,27	33,05	1 276	13,1	0,72	96	8 396	2 082	63,00	

Poznámka: Vápenopískové produkty PORFIX AKU P20/1,8 – půlené, jsou jen na objednávku, dodací doba 14 dní.

Ucelená dodávka sortimentu P20/1,8 = 18-19 palet / 18 palet auto s hydraulickou rukou.

Prodej a objednání je možné po neucelených paletách.



NOVINKA

03 VÁPENOPÍSKOVÉ PRODUKTY PORFIX AKU P15/1,4 – L s perodrážkou (PD) a s perodrážkou a kapsou (PDK)



pevnost 15 MPa

Typ a rozměr	Neprůzvučnost	Spotřeba		Expediční hmotnost	Hmotnost	Obsah palety		Cena (bez DPH)		
		ks / m ³	ks / m ²			ø kg / pal	kg / ks	m ³	ks	Kč / m ³
NENOSNÉ ZDIVO										
248 × 249 × 150 – PD – L	48,0	107,96	16,19	1 038	12,1	0,77	84	6 801	1 020	63,00
NOSNÉ ZDIVO										
248 × 249 × 175 – PD – L	50,0	92,54	16,19	1 074	14,6	0,77	72	6 755	1 182	73,00
248 × 249 × 199 – PDK – L	51,0	81,38	16,19	1 007	16,5	0,73	60	6 755	1 344	83,00

Poznámka: Hodnota vzduchové neprůzvučnosti R_w byla stanovena teoretickým výpočtem a vyhodnocena podle ČSN EN ISO 717-1:2021. Zkušební protokol vydal TZÚS.

Vápenopískové produkty s označením L jsou lehčené výrobky.

Vápenopískové produkty PORFIX AKU P15/1,4 jsou k objednání od 1.5.2026 s dobou dodání 14 dní.

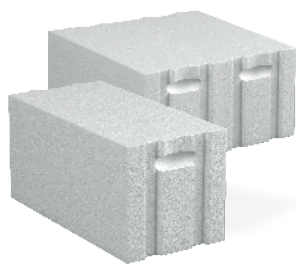
Ucelená dodávka sortimentu P15/1,4 = 22 palet auto s i bez hydraulické ruky.

Fakturační jednotka je kus. Výrobky PORFIX AKU jsou balené do bílé fólie a ukládají se na palety s označením POR o rozměru 1000 × 1000 mm.



NOVINKA

PÓROBETONOVÉ PRODUKTY

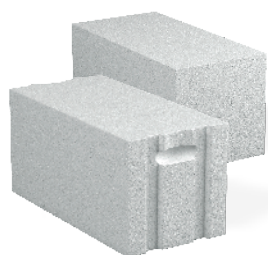


04 PÓROBETONOVÉ TVÁRNICE PORFIX P2-400 hladké* (HL), s perodrážkou a kapsou (PDK)

$\lambda_{10 \text{ DRY}} = 0,085 \text{ W/(m.K)}$

Rozměr	Tepelný odpor v suchém stavu	Spotřeba		Expediční hmotnost	Hmotnost	Obsah palety		Cena (bez DPH)		
		ks / m ³	ks / m ²			ø kg / pal	kg / ks	m ³	ks	Kč / m ³
500 × 250 × 300	3,53	26,67	8	900	22,0	1,5	40	5 467	1 640	205,00
500 × 250 × 375	4,41	21,33	8	900	27,5	1,5	32	5 440	2 040	255,00
500 × 250 × 500	5,88	16,00	8	900	36,7	1,5	24	5 232	2 616	327,00

Poznámka: * Tvárnice v provedení hladká jsou pouze na objednávku a lze je vyrobit jen v šířce 300 a 375 mm, dodací doba do 21 dní. Ucelená dodávka pouze sortimentu P2-400 = 26 palet / 22 palet auto s hydraulickou rukou.

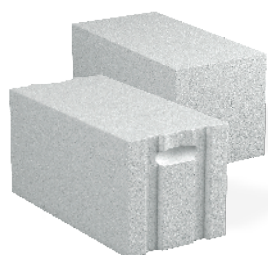


05 PÓROBETONOVÉ TVÁRNICE PORFIX P2-440 hladké* (HL), s perodrážkou a kapsou (PDK)

$\lambda_{10 \text{ DRY}} = 0,095 \text{ W/(m.K)}$

Rozměr	Tepelný odpor v suchém stavu	Spotřeba		Expediční hmotnost	Hmotnost	Obsah palety		Cena (bez DPH)		
		ks / m ³	ks / m ²			ø kg / pal	kg / ks	m ³	ks	Kč / m ³
500 × 250 × 250	2,55	32,00	8	980	20,0	1,5	48	4 672	1 168	146,00
500 × 250 × 300	3,06	26,67	8	980	24,0	1,5	40	4 933	1 480	185,00
500 × 250 × 375	3,83	21,33	8	980	30,0	1,5	32	4 800	1 800	225,00

Poznámka: * Tvárnice v provedení hladká jsou pouze na objednávku, dodací doba do 21 dní. Ucelená dodávka pouze sortimentu P2-440 = 24 palet / 22 auto s hydraulickou rukou.

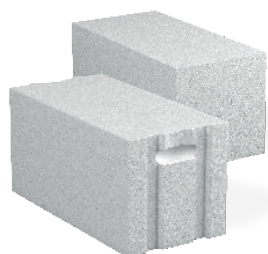


06 PÓROBETONOVÉ TVÁRNICE PORFIX P4-600 hladké* (HL), s perodrážkou a kapsou (PDK)

pevnost 4 MPa

Rozměr	Tepelný odpor v suchém stavu	Spotřeba		Expediční hmotnost	Hmotnost	Obsah palety		Cena (bez DPH)		
		ks / m ³	ks / m ²			ø kg / pal	kg / ks	m ³	ks	Kč / m ³
500 × 250 × 250	1,67	32,00	8	1 295	26,6	1,5	48	5 632	1 408	176,00
500 × 250 × 300	2,00	26,67	8	1 295	31,9	1,5	40	5 627	1 688	211,00
500 × 250 × 375	2,50	21,33	8	1 295	39,8	1,5	32	5 440	2 040	255,00

Poznámka: * Tvárnice v provedení hladká jsou pouze na objednávku, dodací doba do 21 dní. Ucelená dodávka pouze sortimentu P4-600 = 18 palet auto s i bez hydraulické ruky.



07 PÓROBETONOVÉ TVÁRNICE PORFIX P6-650 hladké* (HL), s perodrážkou a kapsou (PDK)

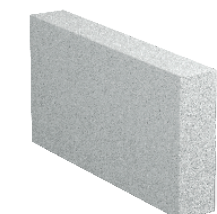
pevnost 6 MPa

Rozměr	Tepelný odpor v suchém stavu	Spotřeba		Expediční hmotnost	Hmotnost	Obsah palety		Cena (bez DPH)		
		ks / m ³	ks / m ²			ø kg / pal	kg / ks	m ³	ks	Kč / m ³
500 × 250 × 250	1,56	32,00	8	1 430	29,4	1,5	48	7 040	1 760	220,00
500 × 250 × 300	1,88	26,67	8	1 430	35,3	1,5	40	6 933	2 080	260,00
**500 × 250 × 375	2,34	21,33	8	1 430	44,1	1,5	32	6 848	2 568	321,00

Poznámka: * Tvárnice v provedení hladká jsou pouze na objednávku, dodací doba do 21 dní.

** Rozměr tl. 375mm není skladem, pouze na objednávku, dodací doba do 21 dní.

Ucelená dodávka pouze sortimentu P6-650 = 16 palet / 16 palet auto s hydraulickou rukou.



08 PÓROBETONOVÉ PŘÍČKOVKY PORFIX P2-500, P4-600, P6-650 hladké (HL)

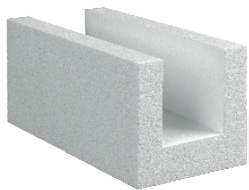
Rozměr	Spotřeba		Expediční hmotnost	Hmotnost	Obsah palety		Cena (bez DPH)		
	ks / m ³	ks / m ²			ø kg / pal	kg / ks	m ³	ks	Kč / m ³
Příčkovky PORFIX P2-500									
500 × 250 × 50	160,00	8	1 085	4,4	1,5	240	6 400	320	40,00
500 × 250 × 75	106,67	8	1 085	6,7	1,5	160	5 653	424	53,00
500 × 250 × 100	80,00	8	1 085	8,9	1,5	120	5 160	516	64,50
500 × 250 × 125	64,00	8	1 085	11,1	1,5	96	5 440	680	85,00
500 × 250 × 150	53,33	8	1 085	13,3	1,5	80	5 333	800	100,00
500 × 250 × 200	40,00	8	1 085	17,8	1,5	60	4 440	888	111,00
Příčkovky PORFIX P4-600									
500 × 250 × 200	40,00	8	1 295	21,3	1,5	60	5 800	1 160	145,00
Příčkovky PORFIX P6-650									
500 × 250 × 200	40,00	8	1 430	23,5	1,5	60	6 720	1 344	168,00

Poznámka: U všech pórobetonových produktů je fakturační jednotka ks. Tvárnice PORFIX jsou balené do modré fólie a ukládají se na palety s označením POR o rozměru 1000 × 1000 mm.

Ucelená dodávka pouze sortimentu příčkovek: P2-500 (22 palet/auto), P4-600 (18 palet/auto), P6-650 (16 palet/auto), s i bez hydraulické ruky.

U-PROFILY A SLOUPOVÉ TVÁRNICE

09 PÓROBETONOVÉ U-PROFILY PORFIX P2-500



Rozměr	Šířka otvoru	Výška otvoru	Expediční hmotnost	Hmotnost	Obsah palety		Cena (bez DPH)
d × v × š [mm]	mm	mm	ø kg / pal	kg / ks	ks	bm	Kč / ks
500 × 250 × 200	100	175	701,5	11,2	60	30	187
500 × 250 × 250	140	175	644,7	11,9	48	24	228
500 × 250 × 300	190	175	661,3	13,4	36	18	261
500 × 250 × 375	215	175	659,2	18,1	36	18	294

Poznámka: U-profil lze za určitých podmínek použít jako nosný překlad. Více informací naleznete v TECHNICKÝCH LISTECH.

Prodej a objednání je možné po neucelených paletách.

Fakturační jednotka je kus. U-profily PORFIX jsou balené do modré fólie a ukládají se na palety s označením POR o rozměru 1000 × 920 mm, 1000 × 1020 mm a 1000 × 1145 mm.

10 THERMO U-PROFILY PORFIX P2-500



NOVINKA

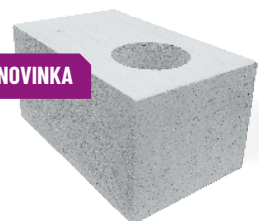
Rozměr	Šířka otvoru	Výška otvoru	Expediční hmotnost	Hmotnost	Obsah palety		Cena (bez DPH)
d × v × š [mm]	mm	mm	ø kg / pal	kg / ks	ks	bm	Kč / ks
500 × 250 × 250	150	175	390	8,1	48	24	259
500 × 250 × 300	170	175	331	9,2	36	18	303
500 × 250 × 375	200	175	441	12,3	36	18	364

Poznámka: Pro šířku zdiva 500 mm doporučujeme použít skladbu 2 × Thermo U-profil š. 250 mm.

Prodej a objednání je možné po neucelených paletách. Thermo U-profily jsou jen na objednání, doba dodání 14 dní.

Fakturační jednotka je kus. Thermo U-profily PORFIX jsou balené do modré fólie a ukládají se na palety s označením POR o rozměru 1000 × 920 mm, 1000 × 1020 mm a 1000 × 1145 mm.

11 SLOUPOVÉ TVÁRNICE PORFIX P4-600



NOVINKA

Rozměr	Průměr otvoru	Výška otvoru	Expediční hmotnost	Hmotnost	Obsah palety	Cena (bez DPH)
d × v × š [mm]	mm	mm	ø kg / pal	kg / ks	ks	Kč / ks
500 × 250 × 250	160	250	1072	22,3	48	199,00
500 × 250 × 300	160	250	1091	27,3	40	249,00

Poznámka: Prodej a objednání je možné po neucelených paletách.

Slouповé tvárnice jsou jen na objednání, doba dodání 14 dní.

Fakturační jednotka je kus. Slouповé tvárnice PORFIX jsou balené do modré fólie a ukládají se na palety s označením POR o rozměru 1000 × 1000.

POZNEJTE NAŠE NOVINKY – THERMO U-PROFILY A SLOUPOVÉ TVÁRNICE

U-profily a slouповé tvárnice z pórobetonu představují systémové ztracené bednění, které zjednodušují realizaci monolitických prvků stavby a současně zachovávají jednotný podklad pro následné povrchové úpravy.

Klasický U-profil PORFIX umožňuje rychlé a přesné vytvoření ztraceného bednění pro věnce, překlady nebo ztužující prvky bez nutnosti náročného bednění, čímž šetří čas i náklady a minimalizuje vznik rozhraní materiálů.

Thermo U-profil, který má jednu stěnu z izolantu, díky které integruje tepelnou izolaci přímo do konstrukce věnce či překladu, čímž zlepšuje tepelné izolační vlastnosti prvku, zjednodušuje řešení detailů a přispívá k eliminaci tepelných mostů.

Slouповé tvárnice umožňují snadné a přesné vytvoření železobetonových sloupů v modulovém systému zdiva, zajišťují kompatibilitu s ostatními prvky a přispívají k vyšší stabilitě zdiva pro smykové zatížení (např. větrem, seismicitou), zvýšení únosnosti při lokálním zatížení (např. v ostění širokých otvorů) i k rychlejší výstavbě. Lze je využít také pro vytvoření prostupů, například pro vedení stoupacího potrubí.

PŘEKLADY

12 NOSNÉ PŘEKLADY PORFIX



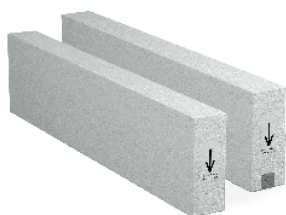
VHODNÉ I PRO
PORFIX AKU

NOVINKA

Rozměr	Uložení		Maximální světlost otvoru		Expediční hmotnost	Cena (bez DPH)
	pórobeton	vápenopisek	pórobeton	vápenopisek		
d × v × š [mm]	mm	mm	mm	mm	kg / ks	Kč / ks
1 200 × 250 × 75	300	200	600	800	52,1	725
1 200 × 250 × 100	300	200	600	800	55,7	825
1 200 × 250 × 125	300	200	600	800	71,2	937
1 500 × 250 × 75	300	200	900	1100	64,7	877
1 500 × 250 × 100	300	200	900	1100	69,2	997
1 500 × 250 × 125	300	200	900	1100	89,0	1 109
1 800 × 250 × 75	300	200	1200	1400	77,6	1 079
1 800 × 250 × 100	300	200	1200	1400	83,0	1 229
1 800 × 250 × 125	300	200	1200	1400	106,7	1 379
2 100 × 250 × 75	300	200	1500	1700	90,5	1 279
2 100 × 250 × 100	300	200	1500	1700	96,8	1 453
2 100 × 250 × 125	300	200	1500	1700	125,0	1 610
2 400 × 250 × 75	300	200	1800	2000	103,6	1 555
2 400 × 250 × 100	300	200	1800	2000	110,6	1 768
2 400 × 250 × 125	300	200	1800	2000	142,3	1 941
2 700 × 250 × 75	300	200	2100	2300	116,4	1 739
2 700 × 250 × 100	300	200	2100	2300	124,5	1 986
2 700 × 250 × 125	300	200	2100	2300	160,3	2 173
3 000 × 250 × 75	300	200	2400	2600	130,2	1 827
3 000 × 250 × 100	300	200	2400	2600	141,2	2 075
3 000 × 250 × 125	300	200	2400	2600	184,6	2 299

Poznámka: Platnost cen nosných překladů je třeba ověřit na www.porfix.cz, kde se ceny aktualizují dle vývoje vstupních cen železa. Překlad š. 75 mm a překlady délky 3 000 mm jsou jen na objednávku, dodací doba 14 dní.

13 NENOSNÉ PŘEKLADY PORFIX



Rozměr	Uložení	Maximální světlost otvoru	Expediční hmotnost	Cena (bez DPH)
d × v × š [mm]	mm	mm	kg / ks	Kč / ks
1 000 × 250 × 75	100	800	13,1	446
1 000 × 250 × 100	150	700	17,1	460
1 000 × 250 × 125	150	700	21,1	519
1 000 × 250 × 150	150	700	25,2	650
1 250 × 250 × 100	150	950	21,1	562
1 250 × 250 × 125	150	950	26,2	658
1 250 × 250 × 150	150	950	31,3	804
1 500 × 250 × 100	150	1200	25,2	664
1 500 × 250 × 125	150	1200	31,3	774
1 500 × 250 × 150	150	1200	37,4	1 023
2 000 × 250 × 100	100	1800	42,8	913
2 000 × 250 × 125	100	1800	45,6	1 081
2 000 × 250 × 150	150	1700	53,0	1 286
2 500 × 250 × 100	100	2 300	53,5	1 110
2 500 × 250 × 125	100	2 300	57,0	1 308
2 500 × 250 × 150	150	2 200	66,3	1 659

Poznámka: Fakturační jednotka je kus. V ceně je zahrnuta výdřeva pod překlady a páskování překladů.

STROPNÍ SYSTÉM

14 STROPNÍ NOSNÍKY PORFIX typ „A“ - obytné prostory do 2,0 kN / m²



Délka stropního nosníku	Uložení	Max. světlost otvoru	Expediční hmotnost	Cena (bez DPH)
mm	mm	mm	kg / ks	Kč / ks
800	150	500	16	360
1000	150	700	20	466
1200	150	900	24	550
1400	150	1100	28	641
1600	150	1300	32	733
1800	150	1500	36	817
2000	150	1700	40	910
2200	150	1900	44	1008
2400	150	2100	48	1100
2600	150	2300	52	1168
2800	150	2500	56	1276
3000	150	2700	60	1367
3200	150	2900	64	1467
3400	150	3100	68	1551
3600	150	3300	72	1635
3800	150	3500	76	1748
4000	150	3700	80	1818
4200	150	3900	84	1910
4400	150	4100	88	2063
4600	150	4300	92	2162
4800	150	4500	96	2246
5000	150	4700	100	2329
5200	150	4900	104	2444
5400	150	5100	108	2559
5600	150	5300	112	2665
5800	150	5500	116	2765
6000	150	5700	120	2919
6200	150	5900	124	3231
6400	150	6100	128	3551
6600	150	6300	132	3704
6800	150	6500	136	3872
7000	150	6700	140	4010
7200	150	6900	144	4171
7400	150	7100	148	4331
7600	150	7300	152	4483
7800	150	7500	156	4643
8000	150	7700	160	4797

Poznámka: Fakturační jednotka je kus. Stropní konstrukce podléhá statickému posouzení.

Společnost PORFIX CZ a.s. nepřebírá odpovědnost za možné škody vzniklé neodbornou manipulací. Platnost cen nosných překladů je třeba ověřit na www.porfix.cz, kde se ceny aktualizují dle vývoje vstupních cen železa.

15 PÓROBETONOVÉ STROPNÍ VLOŽKY PORFIX



Rozměr	Orientační spotřeba	Obsah palety	Expediční hmotnost	Hmotnost	Cena (bez DPH)
d × v × š [mm]	ks / m ² stropu	ks	ø kg / pal	kg / ks	Kč / ks
500 × 200 × 250	6,67	64	1080	16,6	119

Poznámka: Prodej a objednání je možné po neucelených paletách.

Fakturační jednotka je kus. Stropní vložky jsou balené do modré fólie a ukládají se na palety s označením POR o rozměru 1000 × 1000 mm.

DOPLŇKOVÝ SORTIMENT

MALTOVINY PORFIX



Název	Orientační spotřeba	Počet pytlů / pal	Expediční hmotnost		Cena (bez DPH)	
	kg / m ³	ks	kg / pytel	kg / paleta	Kč / kg	Kč / pytel
Lepidlo PORFIX	17-20**	36	20	744	12,00	240
Lepidlo PORFIX AKU	15	30	25	774	14,00	350
Základací malta	11,3*	36	20	744	11,50	230

Poznámka: Fakturační jednotka je kg. Prodej a objednání je možné po neucelených paletách.

*Orientační spotřeba základací malty, spotřeba se může lišit dle tloušťky vrstvy základací malty, výšek zdiva. Pro přesnou spotřebu využijte tabulky v technických listech, nebo kontaktujte technické poradenství.

**17 kg / m³ pro PDK a 20 kg / m³ pro hladké zdivo.

ZDÍCÍ NEREZOVÁ SPOJKA PORFIX



Název	Počet ks v balení	Rozměr	Cena (bez DPH)	
	ks	d × š × h [mm]	Kč / ks	Kč / balení
Zdící nerezová spojka	25	300 × 30 × 0,7	39	975,00

Poznámka: Fakturační jednotka je ks. Prodej pouze po uceleném balení 25 ks.

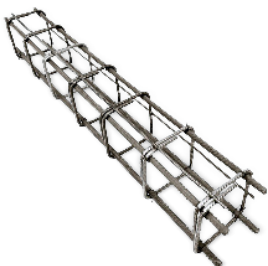
SADA NÁŘADÍ



Název	Cena (bez DPH)
	Kč / ks
Sada nářadí	1 070,00

Sada obsahuje: Zednická lžice PORFIX - 150 mm, gumová palice, zednická lžice, drážkovač, škrabák na pórobeton, provázek 30 m, vědro 12 l.

ARMOVACÍ KOŠ – AK (V) (P)



Název	Rozměr	Hmotnost		Cena (bez DPH)
	d × š × h [mm]	kg / ks - sada	kg / m	Kč / sada
V-věncový, P-překladový				
AK V 250	6 000 × 131 × 90	28,00	4,67	2 625,00
AK V 300	6 000 × 131 × 140	28,50	4,75	2 760,00
AK P 250	6 000 × 131 × 90	35,00	5,83	3 280,00
AK P 300	6 000 × 131 × 140	36,40	6,07	3 420,00

Poznámka: Platnost cen armovacích košů je potřeba ověřit na www.porfix.cz v online ceníku, ve kterém jsou ceny aktualizované podle vývoje vstupních cen železa. Tento sortiment je k dispozici do vyprodání zásob.



SPOČÍTÁME VÁM TO!

Abyste ušetřili ještě více, naši odborníci vám rádi vypočítají spotřebu materiálu PORFIX pro váš projekt. Zašlete nám projektovou dokumentaci, především půdorysy jednotlivých podlaží, svislé řezy a všechny pohledy. Podklady zasílejte prostřednictvím webového formuláře, který najdete na www.porfix.cz. Pokud budete mít zájem o stropní systém PORFIX, rádi vám také ve správný čas (po založení stavby) sestavíme kladečský plán stropu. Spotřebu si můžete spočítat i sami pomocí naší kalkulačky, kterou najdete na www.porfix.cz.



BEZPLATNÉ PORADENSTVÍ

Máte technický problém nebo potřebujete poradit, jaký materiál si vybrat a jak s ním pracovat? Nebojte se zeptat. Naši odborníci jsou Vám připraveni vždy ochotně odpovědět na jakékoliv otázky týkající se komplexního stavebního systému PORFIX. Poradte se na infolince 800 900 366 nebo svoje otázky zašlete na technici@porfix.cz.



ZALOŽENÍ STAVBY

Stavět s materiálem PORFIX je jednoduché a zvládne to každý zručný mistr. Důležité je správné založení první řady a i s tím Vám dokážeme pomoci. Pokud jste odebrali nejméně 31,5 m³ a potřebujete pomoc při počátečních pracích, obraťte se na nás a my Vám stavbu bezplatně založíme. Službu si můžete objednat na čísle 724 345 440.



PŮJČENÍ PILY

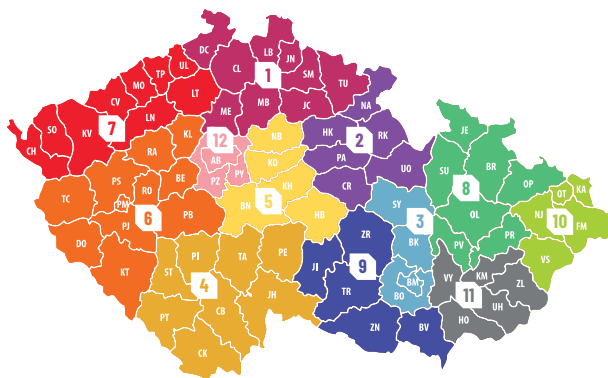
Pomocí naší pily opracujete pórobetonové a vápenopískové produkty lehce s minimálním odpadem. Pomůže Vám vytvořit náročné detaily a ušetřit náklady na materiál. O ceně pronájmu a dostupnosti se informujte na čísle 775 858 575.

Pila pásová – určená na pórobeton

Pila kotoučová – určená na vápenopískové produkty

KONTAKTY NA OBCHODNÍ ZÁSTUPCE

1 Věra Sedláčková +420 739 589 337	5 Radek Černý +420 739 682 963	9 Ing. Zdeněk Dolíhal +420 724 800 456
2 +420 739 589 334	6 Jaroslav Hejl +420 739 589 336	10 Ing. Vladimír Jindřich +420 603 488 582
3 Jiří Sloup +420 739 682 960	7 Jan Gondáš +420 739 589 335	11 Klára Švédová +420 703 344 295
4 +420 739 682 958	8 Adam Vašíček +420 725 655 701	12 Daniel Van Steelant +420 734 296 454



KONTAKTY NA PROJEKTOVÉ MANAŽERY

Čechy – Ing. Juraj Jančo +420 705 685 375	Morava – František Kolek +420 703 340 283
--	--

DODACÍ PODMÍNKY

Objednávky přijímáme pouze na ucelené dodávky komplexního stavebního systému PORFIX, tj. maximálně 26 palet s maximální hmotností 24 t (při využití auta s vykládkou hydraulickou rukou maximálně 22 palet). V kombinaci s doplňkovým sortimentem je nutné zvolit takovou kombinaci, aby délka využitá ložná plocha nepřesahovala 13 m (při využití auta s vykládkou hydraulickou rukou maximálně 11 m). Při nedodržení této podmínky je prodávající oprávněn fakturovat příplatek za dopravu dle ceníku příplatků za dopravu platného v čase doručení předmětné objednávky prodávajícímu. V rámci jedné objednávky je možné objednat zboží pouze na jeden kamion. Objednávka je závazná a nelze provádět pozdější změny.

PODMÍNKY ZPĚTNÉHO VÝKUPU PALET S OZNAČENÍM POR

Tyto Podmínky zpětného odkupu palet (dále jen „Podmínky“) stanoví to, jak jsou palety společností PORFIX CZ a.s., IČO 60108924, se sídlem Kladská 464, Poříčí, 541 03 Trutnov (dále jen „PORFIX“), uváděny do oběhu a následně zpětně vykupovány. PORFIX prodává paletované zboží na dřevěných paletách o rozměrech **1 000 × 1 000 mm, 1 000 × 920 mm, 1 000 × 1 020 mm, 1 000 × 1 145 mm s označením POR** (dále jen „palety“). Palety nejsou součástí zboží a fakturují se jako samostatná položka dle ceníku palet.

- Pro případ, že budou kupujícímu dodány poškozené palety, je povinen toto zadokumentovat a oznámit spol. PORFIX spolu s přesným vyznačením zjištěných vad do dodacího listu s podpisem dopravce, který zboží kupujícímu dovezl. K později uplatněným reklamacím se nepřihlíží.
- Palety jsou vykupovány do 12 měsíců od data expedice.
- Prodávající nevykupuje palety, které vykazují jednu nebo více z následujících vad:
 - více než 2 poškozená prkna
 - 1 a více poškozených hranolů
 - ve znečištěném stavu
- Palety, které spol. PORFIX z výše uvedených důvodů odmítne přijmout, uskladní po dobu 10 pracovních dní a vyzve kupujícího k jejich odvozu. Pokud si je kupující v uvedené lhůtě nevyzvedne, budou tyto palety spol. PORFIX zlikvidovány.
- Vyhodnocení poškození palet proběhne zpravidla do 10 pracovních dní od vykládky v Trutnově nebo Ostravě.

PODMÍNKY PRO SVOZ PALET – ZABEZPEČUJE SPEDICE SPOL. PORFIX:

- Ve smyslu platného ceníku výkupu palet jsou po vyhodnocení jejich stavu zaslány podklady pro fakturaci palet, které jsou v pořádku.
- V případě objednávky odvozu minimálně 186 palet může být doprava zajištěna na náklady spol. PORFIX**, v takovém případě PORFIX potvrdí množství odvážených palet (aby bylo co nejlépe naplněné vozidlo) a termín odvozu, který je kupující povinen dodržet a palety k odvozu připravit a naložit.
- Palety se **skládají do sebe** (tzv. „zámečkůjí“) **do štosu po 31 ks**.
- Min. počet** pro jedno sběrné místo je **186 ks palet**. Je nutno uvést přesný počet.
- Každý štos je označen** názvem společnosti / zákazníka a musí být **zajištěný páskou nebo smršťovací folií**.
- Ke svozu je potřeba vyhotovit **dodací list s razítkem společnosti / zákazníka**, IČ, DIČ a kontaktními údaji (email, tel. číslo), který se předává řidiči.
- Požadavek na svoz palet se zasílá na kacer@porfix.cz** ve tvaru: Název společnosti, PSČ, město, ulice, č.p., počet palet, tel. kontakt, zodpovědná osoba, případně poznámka (např. nakládka od 7:00 do 15:00 hod, nutné auto s vlekem, středa do 14 hod., vjezd pro nákl. dopravu od nádraží...).
- Konkrétní **datum svozu je telefonicky upřesněno minimálně den předem**.
- Cílové místo svozu** (Trutnov nebo Ostrava) **určuje PORFIX**.
- PORFIX zabezpečí svoz palet do 30 pracovních dní od přijetí objednávky.

Tyto podmínky platí s účinností od 1. 1. 2022.

PODMÍNKY PRO SVOZ PALET – VÝKUP V SÍDLE SPOL. PORFIX:

- Ve smyslu platného ceníku výkupu palet jsou po vyhodnocení jejich stavu zaslány podklady pro fakturaci palet, které jsou v pořádku.
- Výkup palet probíhá ve výrobních závodech spol. PORFIX** na adresách Kladská 464, Poříčí, 541 03 Trutnov a Třebovická 5543/36, Třebovice, 722 00 Ostrava v pracovní dny v době od 6:00 do 12:30 hodin.

PŘÍPLATKY ZA VYKLÁDKU (CENY BEZ DPH)

- Zdržení na vykládce** (nad 90 min) za každých započatých 30 min 600 Kč
- Vykládka hydraulickou rukou** (minimální počet - 10 palet) 4 000 Kč
- Překládka hydraulickou rukou z vleku na kamion** (cena za jednu paletu) 150 Kč
- Storno poplatek** HR 1 500 Kč
- Dvouvykládka** 750 Kč

Tyto podmínky platí s účinností od 1. 3. 2022

PORFIX CZ a.s.

Kladská 464, Poříčí
541 03 Trutnov
Česká republika

OBJEDNÁVKY A EXPEDICE

tel.: +420 499 859 512
fax: +420 499 841 260
e-mail: expedice@porfix.cz

SPEDICE

tel.: +420 499 859 503
fax: +420 499 841 260
e-mail: spedice@porfix.cz

ZÁVOD OSTRAVA: Třebovická 5543/36, 722 02 Ostrava – Třebovice

EXPEDICE A SPEDICE: tel: +420 596 911 912, e-mail: expediceostrava@porfix.cz