

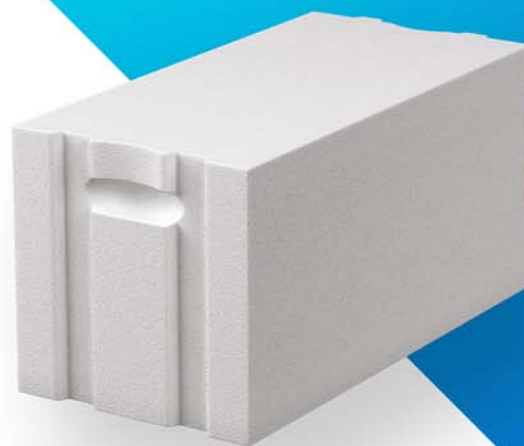


CENÍK 2023
PLATNÝ OD 1. 1. 2023



KOMPLEXNÍ STAVEBNÍ SYSTÉM **PORFIX**

MĚNÍME SNY VE SKUTEČNOST



na stavbu domu a jeho rekonstrukci

PORFIX je komplexní stavební systém pro hrubou stavbu, který zahrnuje tvárnice v pěti pevnostně-objemových třídách, stropní systém, zdicí maltu (lepidlo) a doplňkový materiál. Variabilní skladba těchto prvků se dokáže přizpůsobit i těm nejneobvyklejším požadavkům a konstrukčním detailům. Stačí Váš nápad a všechno ostatní jde rychle a snadno. PORFIX představuje vyvážený produkt za rozumnou cenu, který vyhovuje řadě Vašich rozhodovacích kritérií.

WWW.PORFIX.CZ | BEZPLATNÁ INFOLINKA: +420 800 900 366 | @PORFIXCZSK |   



2724/2020



01 TVÁRNICE PORFIX PREMIUM P2-400
hladké*(HL), s perem, drážkou a kapsou (PDK) | **výborné tepelně-izolační vlastnosti**

$\lambda_{10\text{ DRY}} = 0,085 \text{ W/mK}$

Rozměr	Součinitel prostupu tepla	Tepelný odpor	Spotřeba	Expediční hmotnost	Hmotnost	Obsah palety	Cena (bez DPH)				
d x v x š [mm]	U [W/m²K]	R [m².K / W]	ks / m³	ks / m²	ø kg / pal	kg / ks	m³	ks	Kč / m³	Kč / m²	Kč / ks
Tvárnice PORFIX P2-400 PDK											
500 x 250 x 300	0,270	3,53	26,7	8	900	22,0	1,5	40	5 146,67	1 544,00	193,00
500 x 250 x 375	0,218	4,41	21,3	8	900	27,5	1,5	32	5 098,67	1 912,00	239,00
500 x 250 x 500	0,165	5,88	16,0	8	900	36,7	1,5	24	4 915,00	2 456,00	307,00

Ucelená dodávka pouze sortimentu P2-400 = 26 palet / 22 palet auto s hydraulickou rukou.
*Tvárnice v provedení hladké jsou pouze na objednávku a lze je vyrobit jen v šířce 300 a 375mm, dodací doba do 14 dní.

02 TVÁRNICE PORFIX P2-440
hladké*(HL), s perem, drážkou a kapsou (PDK)

$\lambda_{10\text{ DRY}} = 0,098 \text{ W/mK}$

Rozměr	Součinitel prostupu tepla	Tepelný odpor	Spotřeba	Expediční hmotnost	Hmotnost	Obsah palety	Cena (bez DPH)				
d x v x š [mm]	U [W/m²K]	R [m².K / W]	ks / m³	ks / m²	ø kg / pal	kg / ks	m³	ks	Kč / m³	Kč / m²	Kč / ks
500 x 250 x 250	0,368	2,55	32,0	8	980	20,0	1,5	48	4 224,00	1 056,00	132,00
500 x 250 x 300	0,310	3,06	26,7	8	980	24,0	1,5	40	4 533,33	1 360,00	170,00
500 x 250 x 375	0,250	3,83	21,3	8	980	30,0	1,5	32	4 373,33	1 640,00	205,00

Ucelená dodávka pouze sortimentu P2-440 = 24 palet / 22 palet auto s hydraulickou rukou.
*Tvárnice v provedení hladké je pouze na objednávku, dodací doba do 14 dní.

03 TVÁRNICE PORFIX P4-600
hladké*(HL), s perem, drážkou a kapsou (PDK)

Pevnost 4 Mpa

Rozměr	Součinitel prostupu tepla	Tepelný odpor	Spotřeba	Expediční hmotnost	Hmotnost	Obsah palety	Cena (bez DPH)				
d x v x š [mm]	U [W/m²K]	R [m².K / W]	ks / m³	ks / m²	ø kg / pal	kg / ks	m³	ks	Kč / m³	Kč / m²	Kč / ks
500 x 250 x 250	0,544	1,67	32,0	8	1 295	26,6	1,5	48	5 376,00	1 344,00	168,00
500 x 250 x 300	0,461	2,00	26,7	8	1 295	31,9	1,5	40	5 306,67	1 592,00	199,00
500 x 250 x 375	0,375	2,50	21,3	8	1 295	39,8	1,5	32	5 205,33	1 952,00	244,00

Ucelená dodávka pouze sortimentu P4-600 = 18 palet / 18 palet auto s hydraulickou rukou.
*Tvárnice v provedení hladké jsou pouze na objednávku, dodací doba do 14 dní.

04 TVÁRNICE PORFIX P6-650
hladké*(HL), s perem, drážkou a kapsou (PDK)

Pevnost 6 Mpa

Rozměr	Součinitel prostupu tepla	Tepelný odpor	Spotřeba	Expediční hmotnost	Hmotnost	Obsah palety	Cena (bez DPH)				
d x v x š [mm]	U [W/m²K]	R [m².K / W]	ks / m³	ks / m²	ø kg / pal	kg / ks	m³	ks	Kč / m³	Kč / m²	Kč / ks
500 x 250 x 250	0,577	1,56	32,0	8	1 430	29,4	1,5	48	6 816,00	1 704,00	213,00
500 x 250 x 300	0,489	1,88	26,7	8	1 430	35,3	1,5	40	6 720,00	1 404,00	252,00
500 x 250 x 375**	0,398	2,34	21,3	8	1 430	44,1	1,5	32	6 634,67	2 488,00	311,00

Ucelená dodávka pouze sortimentu P6-650 = 16 palet / 16 palet auto s hydraulickou rukou.
*Tvárnice v provedení hladké jsou pouze na objednávku, dodací doba do 14 dní.
** Rozměr tl. 375 mm není skladem, pouze na objednávku, dodací doba do 14 dní.

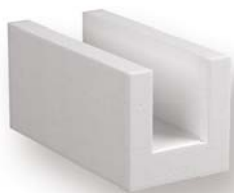
05 PŘÍČKOVKY PORFIX HLADKÉ P2-500, P4-600, P6-650

Rozměr	Spotřeba	Expediční hmotnost	Hmotnost	Obsah palety	Cena (bez DPH)				
d x v x š [mm]	ks / m³	ks / m²	ø kg / pal	kg / ks	m³	ks	Kč / m³	Kč / m²	Kč / ks
Příčkovky PORFIX P2-500									
500 x 250 x 50	160,0	8	1 085	4,4	1,5	240	5 920,00	296,00	37,00
500 x 250 x 75	106,7	8	1 085	6,7	1,5	160	5 226,67	392,00	49,00
500 x 250 x 100	80,0	8	1 085	8,9	1,5	120	4 800,00	480,00	60,00
500 x 250 x 125	64,0	8	1 085	11,1	1,5	96	5 120,00	640,00	80,00
500 x 250 x 150	53,3	8	1 085	13,3	1,5	80	4 960,00	744,00	93,00
500 x 250 x 200	40,0	8	1 085	17,8	1,5	60	4 240,00	848,00	106,00
Příčkovky PORFIX P4-600									
500 x 250 x 200	40,0	8	1 295	21,3	1,5	60	5 480,00	1 096,00	137,00
Příčkovky PORFIX P6-650									
500 x 250 x 200	40,0	8	1 430	23,5	1,5	60	6 520,00	1 304,00	163,00

Ucelená dodávka pouze sortimentu příček P2-500 = 22 palet / 22 palet auto s hydraulickou rukou.
Ucelená dodávka pouze sortimentu příček P4-600 = 18 palet / 18 palet auto s hydraulickou rukou.
Ucelená dodávka pouze sortimentu příček P6-650 = 16 palet / 16 palet auto s hydraulickou rukou.

POZNÁMKA: U všech produktů je fakturační jednotka ks. Příčkovky i tvárnice PORFIX jsou balené do modré fólie a ukládají se na palety

06 U-PROFILY PORFIX



Rozměr	Šířka otvoru	Výška otvoru	Expediční hmotnost	Hmotnost	Obsah palety		Cena (bez DPH)
d x v x š [mm]	mm	mm	kg / ks	kg / ks	ks	bm	Kč / ks
500 x 250 x 200	100	175	350	11,2	30	15	187
500 x 250 x 250	140	175	302	11,9	24	12	228
500 x 250 x 300	190	175	256	13,4	18	9	261
500 x 250 x 375	215	175	341	18,1	18	9	294

POZNÁMKA: U-profil lze použít na věnec a nosný překlad. Více informací naleznete v TECHNICKÝCH LISTECH. Fakturační jednotka je kus. Produkty jsou baleny do modré fólie a ukládají se na palety s označením POR o rozměru 1 000 x 920 mm, 1 000 x 1 020 mm, 1 000 x 1 145 mm.

Prodej a objednání je možné pouze po ucelených paletách.

07 NP - NOSNÉ PŘEKLADY PORFIX



Rozměr	Uložení	Maximální světlost otvoru	Obsah palety	Expediční hmotnost	Lineární návrhové zatížení fd	Cena (bez DPH)
d x v x š [mm]	mm	mm	ks / pal	kg / ks	kN/m	Kč / ks
1 200 x 250 x 100	300	600	6	55,7	39,41	825
1 200 x 250 x 125	300	600	6	71,2	39,41	937
1 500 x 250 x 100	300	900	6	69,2	36,53	997
1 500 x 250 x 125	300	900	6	89,0	37,49	1 109
1 800 x 250 x 100	300	1 200	6	83,0	37,49	1 229
1 800 x 250 x 125	300	1 200	6	106,7	38,45	1 379
2 100 x 250 x 100	300	1 500	6	96,8	35,57	1 453
2 100 x 250 x 125	300	1 500	6	125,0	37,49	1 610
2 400 x 250 x 100	300	1 800	6	110,6	33,65	1 768
2 400 x 250 x 125	300	1 800	6	142,3	35,57	1 941
2 700 x 250 x 100	300	2 100	6	124,5	25,01	1 986
2 700 x 250 x 125	300	2 100	6	160,3	26,93	2 173

POZNÁMKA: Fakturační jednotka je kus. V ceně je zahrnuta výdřeva pod překlady a páskování překladů.

Platnost cen uvedených u nosných překladů je třeba ověřit na www.porfix.cz v on-line ceníku, kde jsou ceny aktualizované dle vývoje vstupních cen železa.

08 NENOSNÉ PŘEKLADY PORFIX



Rozměr	Uložení	Maximální světlost otvoru	Obsah palety	Expediční hmotnost	Cena (bez DPH)
d x v x š [mm]	mm	mm	ks / pal	kg / ks	Kč / ks
1 000 x 250 x 75	100	800	800	15,0	446
1 000 x 250 x 100	100	800	800	21,4	460
1 000 x 250 x 125	100	800	800	22,8	519
1 000 x 250 x 150	150	700	700	26,5	650
1 200 x 250 x 100	100	1 000	1 000	25,7	562
1 200 x 250 x 125	100	1 000	1 000	27,4	658
1 200 x 250 x 150	150	900	900	31,8	804
1 500 x 250 x 100	100	1 300	1 300	32,1	664
1 500 x 250 x 125	100	1 300	1 300	34,2	774
1 500 x 250 x 150	150	1 200	1 200	39,8	1 023
2 000 x 250 x 100	100	1 800	1 800	42,8	913
2 000 x 250 x 125	100	1 800	1 800	45,6	1 081
2 000 x 250 x 150	150	1 700	1 700	53,0	1 286
2 500 x 250 x 100	100	2 300	2 300	53,5	1 110
2 500 x 250 x 125	100	2 300	2 300	57,0	1 308
2 500 x 250 x 150	150	2 200	2 200	66,3	1 659

POZNÁMKA: Fakturační jednotka je kus. V ceně je zahrnuta výdřeva pod překlady a páskování překladů.

09 STROPNÍ VLOŽKA PORFIX



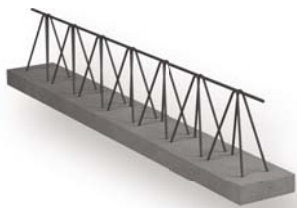
Rozměr	Orientační spotřeba	Obsah palety	Expediční hmotnost	Hmotnost	Cena (bez DPH)
d x v x š [mm]	ks / m ² stropu	ks	ø kg / pal	kg / ks	Kč / ks
500 x 200 x 250	6,67	64	1080	16,6	119

POZNÁMKA: Fakturační jednotka je kus. Produkty jsou baleny do modré fólie a ukládají se na palety s označením POR o rozměru 1 000 x 1 000 mm.

Prodej a objednání je možné pouze po ucelených paletách.

10 STROPNÍ NOSNÍKY PORFIX

typ „A“ - obytné prostory do 2,0 kN / m²



Délka	Minimální uložení - přímo na zdivo / bez ztužujícího věnce		Maximální světlost otvoru	Expediční hmotnost	Cena (bez DPH)
	mm	mm			
800	150	500	16	360	
1000	150	700	20	466	
1200	150	900	24	550	
1400	150	1100	28	641	
1600	150	1300	32	733	
1800	150	1500	36	817	
2000	150	1700	40	910	
2200	150	1900	44	1008	
2400	150	2100	48	1100	
2600	150	2300	52	1168	
2800	150	2500	56	1276	
3000	150	2700	60	1367	
3200	150	2900	64	1467	
3400	150	3100	68	1551	
3600	150	3300	72	1635	
3800	150	3500	76	1748	
4000	150	3700	80	1818	
4200	150	3900	84	1910	
4400	150	4100	88	2063	
4600	150	4300	92	2162	
4800	150	4500	96	2246	
5000	150	4700	100	2329	
5200	150	4900	104	2444	
5400	150	5100	108	2559	
5600	150	5300	112	2665	
5800	150	5500	116	2765	
6000	150	5700	120	2919	
6200	150	5900	124	3231	
6400	150	6100	128	3551	
6600	150	6300	132	3704	
6800	150	6500	136	3872	
7000	150	6700	140	4010	
7200	150	6900	144	4171	
7400	150	7100	148	4331	
7600	150	7300	152	4483	
7800	150	7500	156	4643	
8000	150	7700	160	4797	

POZNÁMKA: Fakturační jednotka je kus. Stropní konstrukce podléhá statickému posouzení. Společnost PORFIX CZ a.s. nepřebírá odpovědnost za možné škody vzniklé neodbornou manipulací. Platnost cen uvedených u stropních nosníků je třeba ověřit na www.porfix.cz v on-line ceníku, kde jsou ceny aktualizované dle vývoje vstupních cen železa.

MALTOVINY PORFIX



Název	Počet pytlů na paletě		Hmotnost		Cena (bez DPH)	
	ks	kg / pytel	kg / paleta	Kč / pytel	Kč / kg	
Lepidlo	36	20	720	220	11,00	
Zakládací malta	36	20	720	210	10,50	

POZNÁMKA: Fakturační jednotka je kg. Prodej a objednání je možné pouze po ucelených paletách. Produkty jsou dodávány na paletách EUR, které jsou zahrnuty v ceně materiálu. Palety EUR zpětně nevypůjčujeme.

ZDÍČÍ NEREZOVÁ SPOJKA PORFIX



Název	Počet ks v balení	Rozměr	Cena (bez DPH)	
	ks	d x š x h [mm]	Kč / bal	Kč / ks
Zdíčí nerezová spojka	25	300 x 30 x 0,7	925	37,00

POZNÁMKA: Fakturační jednotka je kus. Prodej pouze po uceleném balení (25 kusů).

SADA NÁŘADÍ

Pro zdění s materiálem PORFIX doporučujeme používat originální nářadí PORFIX. Sada obsahuje zednickou lžici, vědro na lepidlo, ozubenou zednickou lžici s ozubením na nanášení lepidla, gumovou palici, drážkovač na elektroinstalaci, škrabák na nerovnosti, zednický provázek pro přesné zdění.



Název	Cena (bez DPH)
	Kč / ks
Sada nářadí	1070

Zednická lžice s ozubením - 150 mm, gumová palice, zednická lžice, drážkovač, škrabák na pórobeton, provázek 30 m, vědro 12 l

POZNÁMKA: Fakturační jednotka je ks.

PORFIX CZ a.s. - Bílý materiál PORFIX vyráběn na bázi křemičitého písku.

(Bílý pórobeton je obchodní označení a může mít různé odstíny bez toho, aby šlo o vadu.)

Novinka v sortimentu

ARMOVACÍ KOŠE PORFIX

Armovací koš je stavební prvek – výztuž, svými parametry určená do ztraceného bednění z U profilů. V součinnosti s betonovou zálivkou tvoří nosnou část monolitických prvků zhotovených na stavbě.

Prostorová kostra je navržena tak, aby v maximální míře bránila deformaci železobetonového prvku, a aby na sebe převzala maximum tahového napětí.

Jaké jsou jeho přednosti?

Jednoduchá a rychlá příprava a montáž armatury do překladů a věnců.

Samotný U-profil – minimalizuje tepelné mosty a vytváří stejnorodost povrchu, jednoduchou a rychlou přípravu ztraceného bednění mono-litických konstrukcí.

Na co se hodí?

Na zhotovení nosných překladů, průvlaků, ztužujících věnců či věnců pozednic stavby,

Co ještě potřebujete vědět?

Spolu s ostatními systémovými prvky zabezpečuje jednoduché a rychlé vytvoření monolitického prvku s požadovanými statickými a tepelněizolačními vlastnostmi svépomocí.

Armovací koše – AK (V) (P)

Název	Rozměr (max)	Hmotnost	
		kg/ks - sada	kg/m'
V- věncový; P- překladový	d × v × š [mm]		
AK V 250	6 000 × 132 × 90	28,00	4,67
AK V 300	6 000 × 132 × 140	28,50	4,75
AK P 250	6 000 × 132 × 90	35,60	5,93
AK P 300	6 000 × 132 × 140	36,40	6,07

Fakturační jednotka je sada.

Poznámka: sada obsahuje armovací koš 1 ks, příložky rovné 4 ks, distanční podložky 20 ks.

Skutečná hmotnost armovacích košů se může mírně lišit v závislosti od dodávky oceli.

Aktuální ceny armovacích košů najdete na webové stránce WWW.PORFIX.CZ →

KONTAKT NA OBCHODNÍ ZÁSTUPCE

- | | | | | | |
|---|-------------------------------------|---|-----------------------------------|----|---------------------------------------|
| 1 | Věra Miškovská
+420 739 589 337 | 5 | Radek Černý
+420 739 682 963 | 8 | Adam Vašíček
+420 725 655 701 |
| 2 | Bohumil Voříšek
+420 739 589 334 | 6 | Jaroslav Hejl
+420 739 589 336 | 9 | Zdeněk Dolíhal
+420 724 800 456 |
| 3 | Jiří Sloup
+420 739 682 960 | 7 | Jan Gondáš
+420 739 589 335 | 10 | Vladimír Jindřich
+420 603 488 582 |
| 4 | Jana Zoulová
+420 739 682 958 | | | | |



DODACÍ PODMÍNKY

Smluvní strany se dohodly, že kupující bude objednávat jen ucelené dodávky 26 palet výrobků pevnostní třídy P2-400, 24 palet výrobků pevnostní třídy P2-440, 22 palet pevnostní třídy P2-500, 18 palet výrobků pevnostní třídy P4-600, 16 palet výrobků pevnostní třídy P6-650, nebo kombinaci množství palet výrobků pevnostní třídy P2-400, P2-440, P2-500, P4-600 a P6-650, případně spolu s dalším doplňkovým sortimentem, kterým bude vozidlo s nosností 24 t nebo maximálním objemem 39 m³ vytiženo (při využití auta s hydraulickou rukou nesmí objednávka překročit 22 palet - 33 m³). Při nedodržení této podmínky je prodávající oprávněn fakturovat příplatek za dopravu dle ceníku příplatků za dopravu platného v čase doručení předmětné objednávky prodávajícímu.

V rámci jedné objednávky je možné objednat zboží pouze na jeden kamion. Objednávka je závazná a nelze provádět pozdější změny.

PODMÍNKY ZPĚTNÉHO VÝKUPU PALET S OZNAČENÍM POR

- Tyto Podmínky zpětného odkupu palet (dále jen „Podmínky“) stanoví to, jak jsou palety společností PORFIX CZ a.s., IČO 60108924, se sídlem Kladská 464, Poříčí, 541 03 Trutnov (dále jen „PORFIX“), uváděny do oběhu a následně zpětně vykupovány.
- PORFIX prodává paletované zboží na dřevěných paletách o rozměrech 1000x1000 mm, 1000x920 mm, 1000x1020 mm, 1000x1145 mm s označením POR (dále jen „palety“).
- Palety nejsou součástí zboží a fakturují se jako samostatná položka dle ceníku palet.
- Pro případ, že budou kupujícímu dodány poškozené palety, je povinen toto zadokumentovat a oznámit spol. PORFIX spolu s přesným vyznačením zjištěných vad do dodacího listu s podpisem dopravce, který zboží kupujícímu dovezl. K později uplatněným reklamacím se nepřihlíží.
- Palety jsou vykupovány do 12 měsíců od data expedice.
- Prodávající nevykupuje palety, které vykazují jednu nebo více z následujících vad:
 - a) Více než 2 poškozená prkna
 - b) 1 a více poškozených hranolů
 - c) Ve znečištěném stavu
- Palety, které spol. PORFIX z výše uvedených důvodů odmítne přijmout, uskladní po dobu 10 pracovních dní a vyzve kupujícího k jejich odvozu. Pokud si je kupující v uvedené lhůtě nevyzvedne, budou tyto palety spol. PORFIX zlikvidovány.
- Vyhodnocení poškození palet proběhne zpravidla do 10 pracovních dní od vykládky v Trutnově nebo Ostravě.
- Fakturační a výkupní cena palet se může lišit v závislosti od ceny dřeva na trhu v daném termínu.

Podmínky pro vlastní svoz palet – výkup v sídle spol. PORFIX:

- Ve smyslu platného ceníku výkupu palet jsou po vyhodnocení jejich stavu zaslány podklady pro fakturaci palet, které jsou v pořádku.
- Výkup palet probíhá ve výrobních závodech spol. PORFIX na adresách Kladská 464, Poříčí, 541 03 Trutnov a Třebovická 5543/36, Třebovice, 722 00 Ostrava v pracovní dny v době od 6:00 do 12:30 hodin.
- Pokud je vlastník použitých palet plátcem DPH, k uvedené ceně palety si zaúčtuje příslušnou DPH.

Podmínky pro svoz palet – zabezpečuje spedice spol. PORFIX:

- Ve smyslu platného ceníku výkupu palet jsou po vyhodnocení jejich stavu zaslány podklady pro fakturaci palet, které jsou v pořádku.
 - V případě objednávky odvozu minimálně 186 palet může být doprava zajištěna na náklady spol. PORFIX, v takovém případě PORFIX potvrdí množství odvážených palet (aby bylo co nejlépe naplněné vozidlo) a termín odvozu, který je kupující povinen dodržet a palety k odvozu připravit a naložit.
 - Palety se skládají do sebe (tzv. zámečkují...) do štosu po 31 ks.
 - Min. počet pro jedno sběrné místo je 186 ks palet. Je nutno uvést přesný počet.
 - Každý štos je označen názvem společnosti / zákazníka a musí být zajištěn páskou nebo smršťovací fólií.
 - Ke svozu je potřeba vyhotovit dodací list s razítkem společnosti / zákazníka, IČ, DIČ a kontaktními údaji (email, tel. číslo), který se předává řidiči.
 - Požadavek na svoz palet se zasílá na rachota@porfix.cz ve tvaru: Název společnosti, PSC, město, ulice, č.p., počet palet, tel. kontakt, zodpovědná osoba, případně poznámka (např. nakládky od 7:00 do 15:00 hod, nutné auto s vlekm, středa do 14 hod., jezd pro nákl. dopravu od nádraží...).
 - Konkrétní datum svozu je telefonicky upřesněno minimálně den předem.
 - Cílové místo svozu (Trutnov nebo Ostrava) určuje PORFIX.
 - PORFIX zabezpečí svoz palet do 30 pracovních dní od přijetí objednávky.
 - Pokud je vlastník použitých palet plátcem DPH, k uvedené ceně palety si zaúčtuje příslušnou DPH.
- Tyto podmínky platí s účinností od 1. 1. 2022.

PŘÍPLATKY ZA VYKLÁDKU (ceny bez DPH)

- 1) Zdržení na vykládce (nad 90 min) za každých započatých 30 min 600 Kč
- 2) Vykládka hydraulickou rukou (minimální počet - 10 palet) 4 000 Kč
- 3) Překládka hydraulickou rukou z vleku na kamion (cena za jednu paletu) 150 Kč
- 4) Storno poplatek HR 1 500 Kč
- 5) Dvouvykládka 750 Kč

Tyto podmínky platí s účinností od 1. 3. 2022

Vydání: leden 2023. Ceník je platný do příštího vydání. Společnost PORFIX CZ a.s. nenesie zodpovědnost za tiskové chyby.

PORFIX CZ a.s.

Kladská 464, Poříčí
541 03 Trutnov
Česká republika

OBJEDNÁVKY A EXPEDICE

tel.: +420 499 859 512
fax: +420 499 841 260
e-mail: expedice@porfix.cz

SPEDICE

tel.: +420 499 859 503
fax: +420 499 841 260
e-mail: spedice@porfix.cz

ZÁVOD OSTRAVA: Třebovická 5543/36, 722 02 Ostrava - Třebovice
EXPEDICE A SPEDICE: tel: +420 596 911 912, e-mail: expediceostrava@porfix.cz