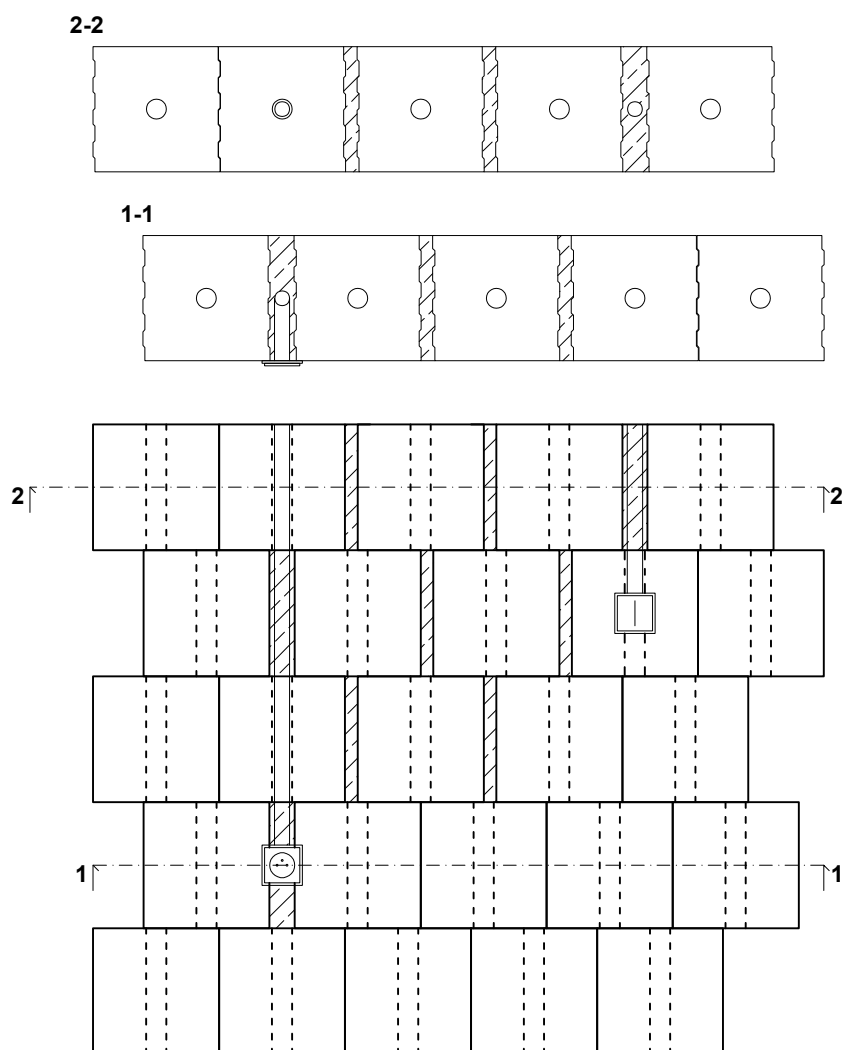


Použití manipulačních dutin pro elektroinstalace

Zdivo tl. 248 mm



Na vyplnění maltou je nutné použít výplňovou/zakládací maltu. Šířka spáry max. 50mm, kvůli dodržení vazby zdiva. Postup na zjednodušení práce (drážkování) - pozor na dodržení vazby.

Upozornění: vhodnost použití detailu musí schválit statik/projektant stavby