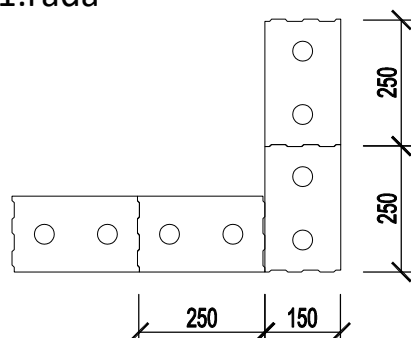


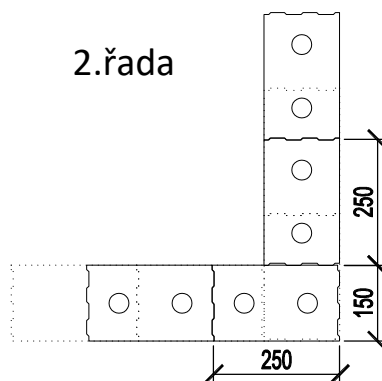
Vazby zdiva 248×249×150

roh zdiva

1.řada

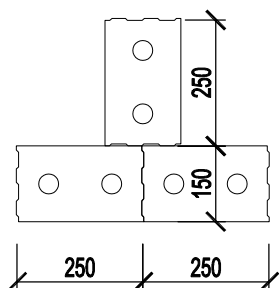


2.řada

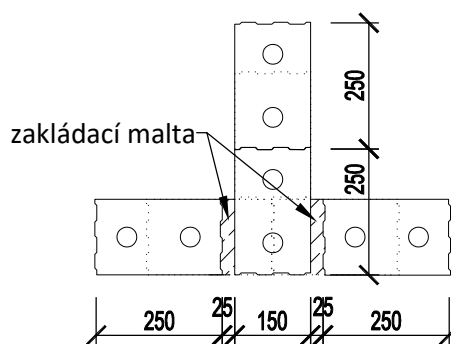


T napojení zdiva

1.řada



2.řada



Na styku stěny pero/drážka se stěnou hladkou je nutné použít tenkovrstvou maltu (max. tl. spáry 5 mm). Na spáry tl. >5mm maltou je nutné použít výplňovou/zakládací (max. tl. spáry 50mm).

Při napojení zdiva s vazbou <100mm vyztužte nerezovou zdící spojkou PORFIX nebo výztužnou tkaninou např. Murfor Compact