



Návod

pro dodání podkladů
k výpočtu spotřeby
materiálu



Bezplatná infolinka: **800 900 366**
www.porfix.cz



MÁTE HOTOVÝ PROJEKT?

Pak nám pro výpočet spotřeby stačí dodat projektovou dokumentaci, pro výpočet potřebujeme okótované půdorysy jednotlivých podlaží, řezu místnostmi a všechny pohledy. Výkresy dodejte prosím v PDF, DWG, případně ofočené kopie v měřítku 1:50 nebo 1:100. My Vám a Vašemu zákazníkovi do 10 pracovních dní pošleme připravený výpočet v přehledné tabulce zpět. Podívejte se na krátké video, co od Vás potřebujeme pro co nejpřesnější výpočet spotřeby.

 [Návod pro dodání podkladů](#)

TELEFON STAVEBNIN

600 200 100

E-MAIL STAVEBNIN

stavebniny@stavebniny.cz

MÍSTO STAVBY *

Pardubice

TIPOVÁ STAVBA *

Rodinný dům

PŘEDPOKLÁDANÝ TERMÍN STAVBY *

1. 8. 2016

JMÉNO A PŘÍJMENÍ STAVEBNÍKA *

Jan Novák

TELEFON STAVEBNÍKA *

600 100 200

E-MAIL STAVEBNÍKA *

jannovak@gmail.cz

JAKÝ PLÁNUJETE STROP *

Panelový



Mám zájem o výkres stropu porfix

PROJEKTOVÁ DOKUMENTACE



Přidat další soubor

MÁTE DOPLŇUJÍCÍ INFORMACE?

(Např. o jaké tvárnice máte zájem, případné změny v projektu - tloušťka stěny, rozmístění příček atd.)



Souhlasím se [zpracováním údajů](#)*

Rozsah projektové dokumentace pro výpočet spotřeby materiálu PORFIX

Děkujeme, že jste se rozhodli poptat na svou stavbu stavební materiál PORFIX. Rádi Vám zdarma připravíme výpočet spotřeby materiálu. Abychom to udělali co nejpřesněji, potřebujeme dodat pár důležitých podkladů.

Nejprve vyplňte tento formulář.

Jste-li pracovník stavebnin a posíláte projekt za zákazníka, zadejte do prvních dvou políček kontakt na stavebniny. Zajistíte tak, že hotový výpočet dostanete ve stejný okamžik jako stavebník. Ostatní políčka už vyplňte ve jménu stavebníka.

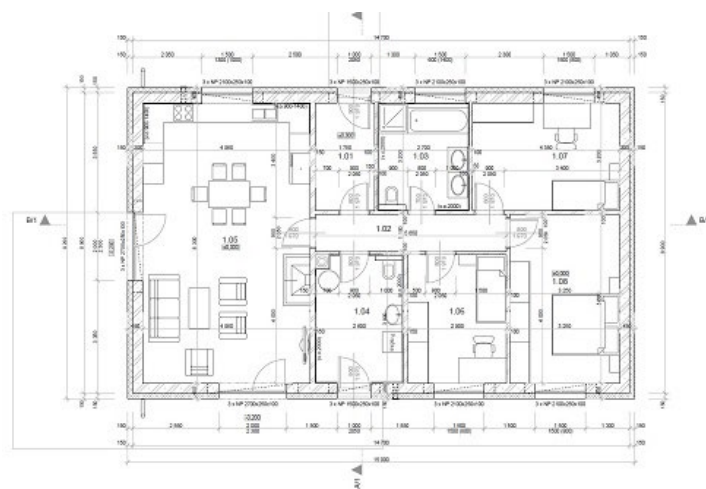
LEGENDA MATERIÁLŮ:



PÓROBETONOVÉ ZDIVO PORFIX (P2-440)
300 x 250 x 500 mm, TL. ZDIVA 300 mm



PÓROBETONOVÉ PŘÍČKY PORFIX (P2-500)
500 x 250 x 100 mm, TL. ZDIVA 100 MM

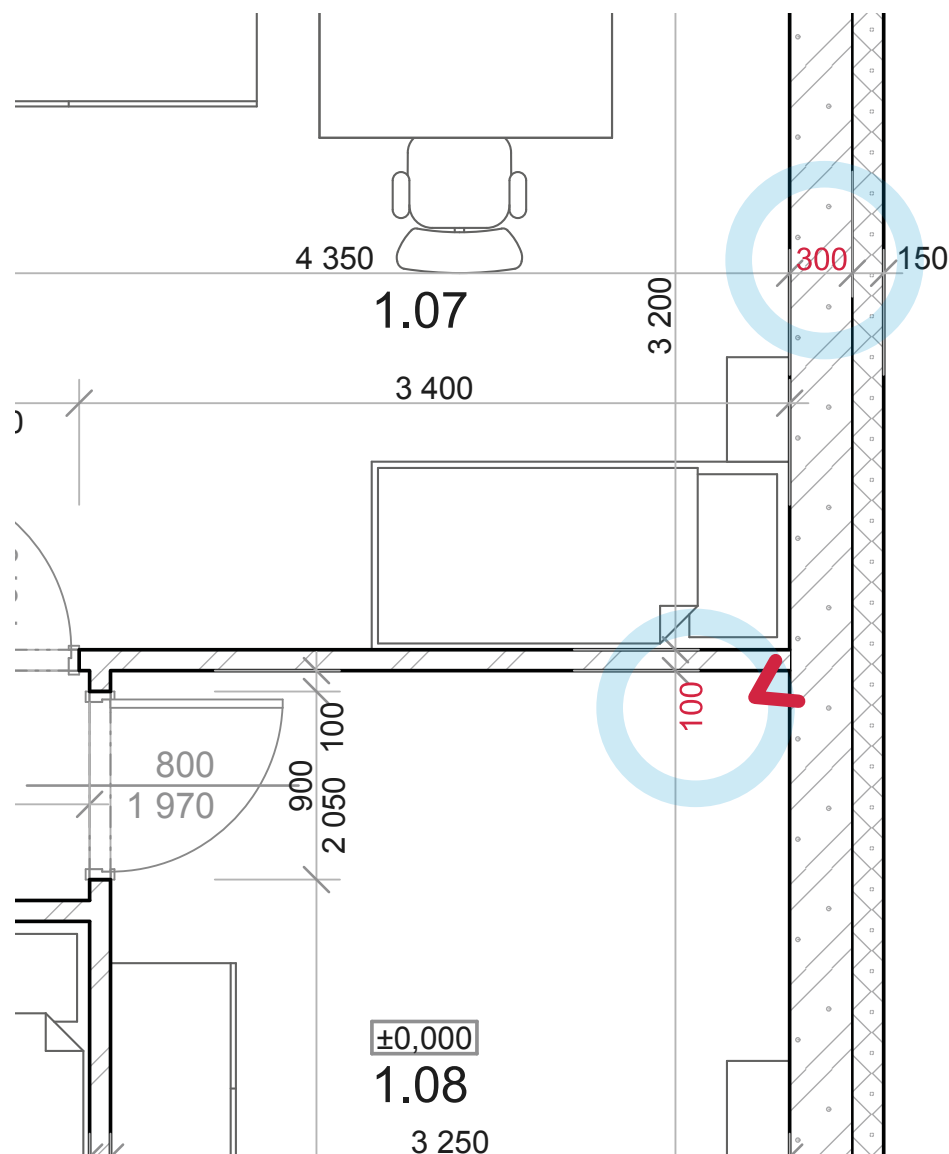


Za minimální rozsah projektové dokumentace pro návrh sortimentu a výpočet spotřeby považujeme:

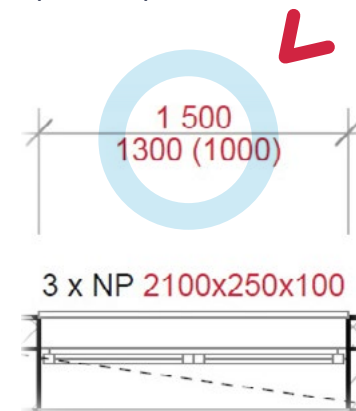
Půdorysy, všechny vswlé řezy a všechny pohledy ze stavební části - Architektura, minimálně ve stupni pro stavební povolení, nebo realizační projekt podle stupně rozpracovanosti v českém jazyce.

Půdorys musí především obsahovat kromě základních tvarů a materiálů tvar půdorysu, pevnostní, či hmotnostní třídy zdiva. Případně je zadáte do poznámky ve formuláři.

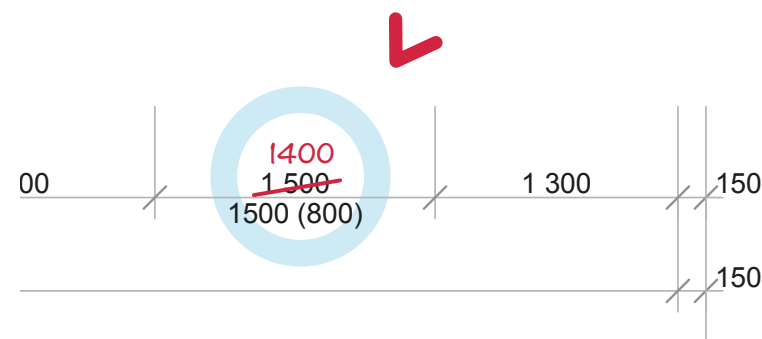


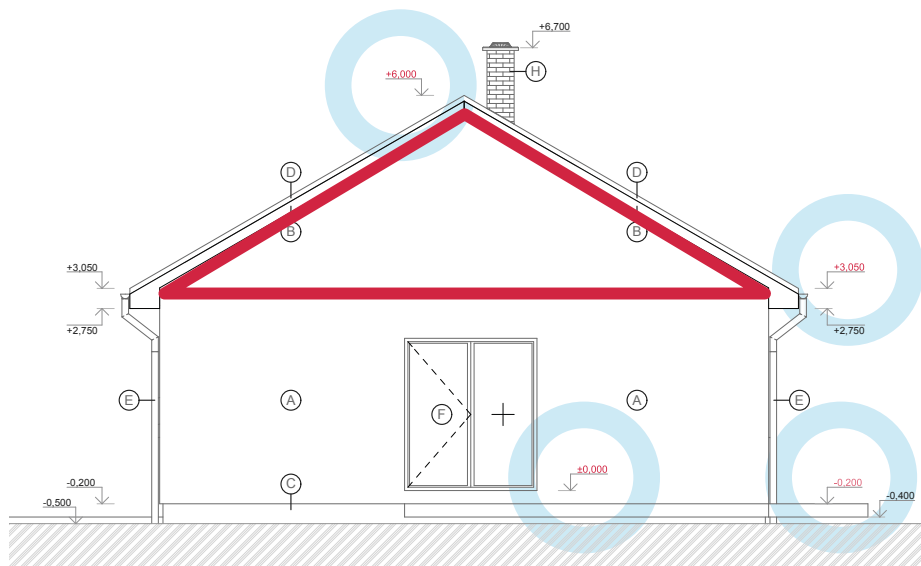
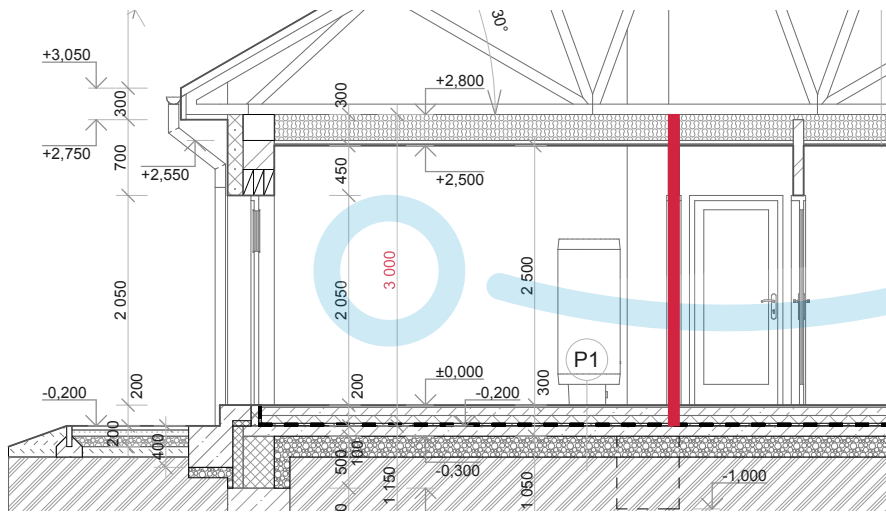


ZÁKLADNÍ ROZMĚRY OTVORŮ jako šířka - výška - výška parapetu, rozměry dispozice a pod.

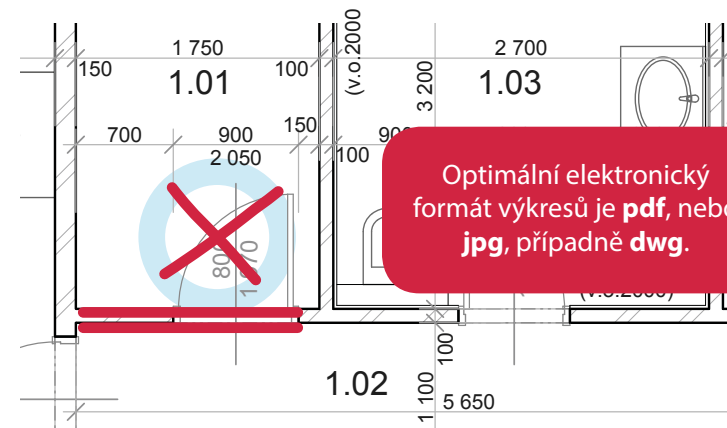


V případě, že požadujete drobné změny v PD (rozměr okna, šířku zdiva a pod.) je zapotřebí zřetelně je zakreslit do výkresů (červeně), v případě rozsáhlejších změn požádat projektanta o úpravu PD v nezbytném rozsahu tak, aby byla zaručená jednotnost nápočtu s realizací.





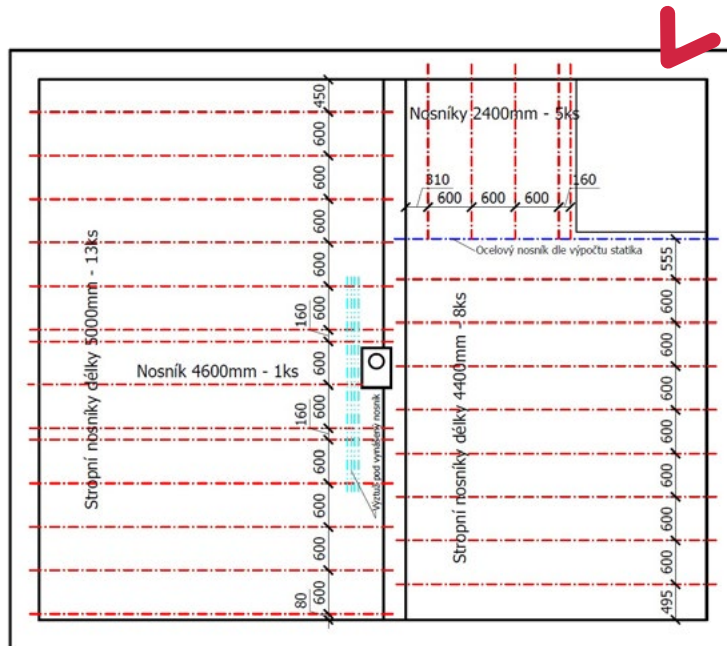
Zákazník má právo i povinnost upravit jednotlivé údaje nápočtu (množství a sortiment) podle vlastního uvážení, finanční výhodnosti a zároveň s ohledem na vlastní technické řešení při realizaci, tzn. že v případě změny při samotné stavbě berte tyto změny v úvahu při objednávání materiálu. (Doporučujeme konzultovat se stavebním dozorem nebo realizátorem).



Optimální elektronický formát výkresů je **pdf**, nebo **jpg**, případně **dwg**.

SVISLÝ ŘEZ - základní údaje o výšce - nosného zdiva a příček (výška skladby podlahy, překladů, průvlaků, věnců, věnců pozednic, skladby podhledů, štítových zdí, atik ...) a skladbě (zdivo, překlady, průvlaký, věnce, věnce pozednic a jejich kombinace - tzv. sdružené prvky plní více funkcí v jednom prvku ...)

POHLEDY - dotvářejí představu o štítovém zdivu, vikýřích, atikách (v případě různých výšek nadezdívky a členitých atik je potřebný i půdorys střechy). Pokud není z PD zřejmé materiálové řešení štítů a atik - upřesněte ve formuláři.



STROP PORFIX

V případě, že požadujete návrh skladby stropu vzhledem k jeho individualitě, přesnosti a vypracování na míru probíhá ve dvou stupních:

PŘEDBĚŽNÝ - tento se zpracovává před a na začátku výstavby pro orientaci v cenových relacích. Výstupem je výpis stropních nosníků podle jednotlivých délek, stropních vložek a definice případných dobetonávek. Přesnost tohoto výpočtu je 95 až 100%, což plně odpovídá stádiu a potřebám.

VÝKRES SKLADBY - zpracováváme až po založení stavby (tj ustálení rozměrů a uspořádání nosných prvků - nosné zdi, sloupy, průvlaky a pod.) jako i všech prostupů přes stropní konstrukci (schodiště, výlezy, komíny apod.). Po vyzdění je třeba zkontrolovat základní rozměry, jelikož už změna o 20 mm může způsobit, že návrh skladby nevyhovuje technickým požadavkům a stává se nerealizovatelný, což je u nosných konstrukcí zvláště závažné. Podobně i mnoho dalších jiných zdánlivě drobných změn může mít zásadní vliv na skladbu stropu.

Pro vypracování návrhu skladby stropu je třeba předložit půdorys příslušného podlaží, následujícího podlaží, výkres krovu (v případě lokálního zatížení stropu od krovu).

Nápočty jsou realizovány v množstevních jednotkách (m³ - zdivo, ks - doplňky) a budou Vám dodány ve formátu pdf pro přehlednost a xls pro práci s cenami.

Pro finanční vyjádření je třeba oslovit některého z prodejců stavebního materiálu PORFIX. Seznam prodejců zde: <http://www.porfix.cz/prodejci/>



Firma PORFIX si vyhrazuje právo naložit s neúplnou, nečitelnou a nesrozumitelnou dokumentací podle vlastního uvážení a v případě závažnějších nedostatků i odmítnout vypracování výpisu materiálu.

V případě nejasností volejte na naši bezplatnou infolinku



800 900 366