

CENÍK 2020

PLATNÝ OD 1. 3. 2020

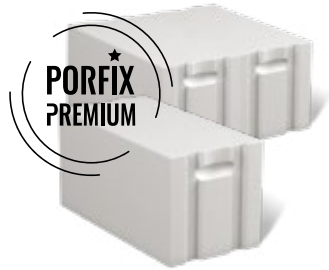


Komplexní stavební systém PORFIX

— NA STAVBU DOMU A JEHO REKONSTRUKCI

PORFIX je komplexní stavební systém pro hrubou stavbu, který zahrnuje tvárnice ve třech pevnostně-objemových třídách, příčkovky, U-profil, nosné a nenosné překlady, stropní systém a zdicí maltu (lepidlo). Variabilní skladba těchto prvků se dokáže přizpůsobit i těm nejneobvyklejším požadavkům a konstrukčním detailům. Stačí Váš nápad a všechno ostatní jde rychle a snadno. PORFIX představuje vyvážený produkt za rozumnou cenu, který vyhovuje řadě Vašich rozhodovacích kritérií.





1 TVÁRNICE PORFIX PREMIUM P2-400

s perem, drážkou a kapsou (PDK), hladké (HL) | **výborné tepelně-izolační vlastnosti**

$\lambda_{10 \text{ DRY}} = 0,085 \text{ W/mK}$

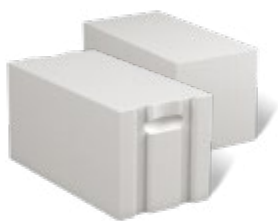
Rozměr	Součinitel prostupu tepla	Tepelný odpor	Spotřeba		Expediční hmotnost		Obsah palety		Cena (bez DPH)		
Tvárnice PORFIX P2-400 PDK											
d x v x š [mm]	U (W/m ² K)	R [m ² .K/W]	ks / m ³	ks / m ²	ø kg / pal	kg / ks	m ³	ks	Kč / m ³	Kč / m ²	Kč / ks
500 x 250 x 300	0,270	3,529	26,7	8	880	21,4	1,5	40	3 610	1 083,00	135,38
500 x 250 x 375	0,218	4,412	21,3	8	880	26,7	1,5	32	3 580	1 342,50	167,81
500 x 250 x 500	0,165	5,882	16,0	8	880	35,6	1,5	24	3 540	1 770,00	221,25
Tvárnice PORFIX P2-400 HL											
500 x 250 x 300	0,270	3,529	26,7	8	880	21,4	1,5	40	3 610	1 083,00	135,38

POZNÁMKA: Fakturační jednotka je m³. Tvárnice PORFIX jsou balené do modré fólie a ukládají se na palety s označením POR o rozměru 1000 x 1000 mm. Ucelená dodávka pouze sortimentu P2-400 = 26 palet / 22 palet auto s hydraulickou rukou.

2 TVÁRNICE PORFIX P2-440

hladké (HL), s perem, drážkou a kapsou (PDK)

$\lambda_{10 \text{ DRY}} = 0,098 \text{ W/mK}$



Rozměr	Součinitel prostupu tepla	Tepelný odpor	Spotřeba		Expediční hmotnost		Obsah palety		Cena (bez DPH)		
d x v x š [mm]	U (W/m ² K)	R [m ² .K/W]	ks / m ³	ks / m ²	ø kg / pal	kg / ks	m ³	ks	Kč / m ³	Kč / m ²	Kč / ks
500 x 250 x 250	0,368	2,551	32,0	8	995	20,3	1,5	48	3 320	830,00	103,75
500 x 250 x 300	0,309	3,061	26,7	8	995	24,4	1,5	40	3 290	987,00	123,38
500 x 250 x 375	0,250	3,827	21,3	8	995	30,5	1,5	32	3 280	1 230,00	153,75

POZNÁMKA: Fakturační jednotka je m³. Tvárnice PORFIX jsou balené do modré fólie a ukládají se na palety s označením POR o rozměru 1000 x 1000 mm. Ucelená dodávka pouze sortimentu P2-440 = 24 palet / 22 palet auto s hydraulickou rukou.

3 TVÁRNICE PORFIX P4-600

hladké (HL), s perem, drážkou a kapsou (PDK)

Pevnost 4 Mpa



Rozměr	Součinitel prostupu tepla	Tepelný odpor	Spotřeba		Expediční hmotnost		Obsah palety		Cena (bez DPH)		
d x v x š [mm]	U (W/m ² K)	R [m ² .K/W]	ks / m ³	ks / m ²	ø kg / pal	kg / ks	m ³	ks	Kč / m ³	Kč / m ²	Kč / ks
500 x 250 x 250	0,544	1,67	32,0	8	1 330	27,7	1,5	48	3 490	872,50	109,06
500 x 250 x 300	0,461	2,00	26,7	8	1 330	33,3	1,5	40	3 450	1 035,00	129,38
500 x 250 x 375	0,375	2,50	21,3	8	1 330	41,6	1,5	32	3 410	1 278,75	159,84

POZNÁMKA: Fakturační jednotka je m³. Tvárnice PORFIX jsou balené do modré fólie a ukládají se na palety s označením POR o rozměru 1000 x 1000 mm. Ucelená dodávka pouze sortimentu P4-600 = 18 palet / 18 palet auto s hydraulickou rukou.

4 PŘÍČKOVKY PORFIX HLADKÉ P2-500 A P4-600



Příčkovky PORFIX P2-500												
Rozměr	Součinitel prostupu tepla	Tepelný odpor	Neprů-zvučnost	Spotřeba		Expediční hmotnost		Obsah palety		Cena (bez DPH)		
d x v x š [mm]	U (W/m ² K)	R [m ² .K/W]	Rw (dB)	ks / m ³	ks / m ²	ø kg / pal	kg / ks	m ³	ks	Kč / m ³	Kč / m ²	Kč / ks
500 x 250 x 50	1,601	0,46	*35	160,0	8	1 055	4,4	1,5	240	4 010	200,50	25,06
500 x 250 x 75	1,174	0,68	*37	106,7	8	1 055	6,6	1,5	160	3 900	292,50	36,56
500 x 250 x 100	0,927	0,91	40	80,0	8	1 055	8,8	1,5	120	3 630	363,00	45,38
500 x 250 x 125	0,765	1,14	42	64,0	8	1 055	11,0	1,5	96	3 690	461,25	57,66
500 x 250 x 150	0,652	1,36	44	53,3	8	1 055	13,2	1,5	80	3 690	553,50	69,19
500 x 250 x 200	0,503	1,82	45	40,0	8	1 055	17,6	1,5	60	3 590	718,00	89,75
Příčkovky PORFIX P4-600												
500 x 250 x 200	0,665	1,33	46	40,0	8	1 330	22,2	1,5	60	3 740	748,00	93,50

POZNÁMKA: Fakturační jednotka je m³. Příčkovky PORFIX jsou balené do modré fólie a ukládají se na palety s označením POR o rozměru 1000 x 1000 mm. *Jedná se o údaje změřené na produktech společnosti PORFIX-pórobeton, a.s. Ucelená dodávka pouze sortimentu příček P2-500 = 22 palet / 22 palet auto s hydraulickou rukou. Ucelená dodávka pouze sortimentu příček P4-600 = 18 palet / 18 palet auto s hydraulickou rukou.

5 MAXI PŘÍČKOVKY PORFIX P2-500



Rozměr	Součinitel prostupu tepla	Tepelný odpor	Neprů-zvučnost	Spotřeba		Expediční hmotnost		Obsah palety		Cena (bez DPH)		
d x v x š [mm]	U (W/m ² K)	R [m ² .K/W]	dB	ks / m ³	ks / m ²	ø kg / pal	kg / ks	m ³	ks	Kč / m ³	Kč / m ²	Kč / ks
500 x 500 x 100	0,927	0,91	40	40	4	1 055	17,60	1,5	60	3 630	363,00	90,75
500 x 500 x 125	0,765	1,14	42	32	4	1 055	22,00	1,5	48	3 690	461,25	115,31
500 x 500 x 150	0,652	1,36	44	26,7	4	1 055	26,40	1,5	40	3 690	553,50	138,38

POZNÁMKA: Fakturační jednotka je m³. Maxi příčkovky PORFIX jsou balené do modré fólie a ukládají se na palety s označením POR o rozměru 1000 x 1000 mm. Maxi příčkovky nejsou skladem, pouze na objednávku, dodací doba 14 dní. Ucelená dodávka pouze sortimentu maxipříček P2-500 = 22 palet / 22 palet auto s hydraulickou rukou.

6 U- PROFILY PORFIX



Rozměr	Šířka otvoru	Výška otvoru	Expediční hmotnost	Obsah palety		Cena (bez DPH)
d x v x š [mm]	mm	mm	kg / ks	ks	bm	Kč / ks
500 x 250 x 200	100	175	11,20	60	30	135
500 x 250 x 250	140	175	12,30	48	24	160
500 x 250 x 300	190	175	13,50	36	18	185
500 x 250 x 375	215	175	18,20	36	18	210

POZNÁMKA: U – profil lze za určitých podmínek použít jako nosný překlad. Více informací naleznete v TECHNICKÝCH LISTECH. Fakturační jednotka je kus. Produkty jsou baleny do fólie a ukládají se na palety s označením POR o rozměru 1 000 x 1 000 mm, 1 000 x 920 mm, 1 000 x 1 020 mm, 1 000 x 1 145 mm.

7 NP - NOSNÉ PŘEKLADY PORFIX



Rozměr	Uložení	Maximální světlost otvoru	Expediční hmotnost	Lineární návrhové zatížení fd	Cena (bez DPH)
d x v x š [mm]	mm	mm	kg / ks	kN/m	Kč / ks
1 200 x 250 x 100	300	600	54	39,41	535
1 200 x 250 x 125	300	600	70	39,41	605
1 500 x 250 x 100	300	900	68	36,53	645
1 500 x 250 x 125	300	900	87	37,49	720
1 800 x 250 x 100	300	1 200	81	37,49	795
1 800 x 250 x 125	300	1 200	104	38,45	895
2 100 x 250 x 100	300	1 500	95	35,57	940
2 100 x 250 x 125	300	1 500	122	37,49	1045
2 400 x 250 x 100	300	1 800	108	33,65	1145
2 400 x 250 x 125	300	1 800	139	35,57	1255
2 700 x 250 x 100	300	2 100	122	25,01	1285
2 700 x 250 x 125	300	2 100	157	26,93	1410

POZNÁMKA: Fakturační jednotka je kus. V ceně je zahrnuta výděva pod překlady a páskování překladů.

8 NENOSNÉ PŘEKLADY PORFIX



Rozměr	Uložení	Maximální světlost otvoru	Expediční hmotnost	Cena (bez DPH)
d x v x š [mm]	mm	mm	kg / ks	Kč / ks
1 000 x 250 x 75	100	800	15,3	290
1 000 x 250 x 100	100	800	19,6	300
1 000 x 250 x 125	100	800	23,9	340
1 000 x 250 x 150	150	700	28,2	425
1 200 x 250 x 100	100	1 000	23,5	365
1 200 x 250 x 125	100	1 000	28,6	430
1 200 x 250 x 150	150	900	33,8	525
1 500 x 250 x 100	100	1 300	29,3	435
1 500 x 250 x 125	100	1 300	35,8	505
1 500 x 250 x 150	150	1 200	42,2	665
2 000 x 250 x 100	100	1 800	39,1	595
2 000 x 250 x 125	100	1 800	47,7	705
2 000 x 250 x 150	150	1 700	56,3	835
2 500 x 250 x 100	100	2 300	48,9	725
2 500 x 250 x 125	100	2 300	59,6	850
2 500 x 250 x 150	150	2 200	70,4	1080

POZNÁMKA: Fakturační jednotka je kus. V ceně je zahrnuta výděva pod překlady a páskování překladů.

9 STROPNÍ VLOŽKA PORFIX



Rozměr	Orientační spotřeba	Obsah palety	Expediční hmotnost		Cena (bez DPH)
d x v x š [mm]	ks / m ² stropu	ks	ø kg / pal	kg / ks	Kč / ks
500 x 200 x 250	6,67	64	1 090	16,5	93

POZNÁMKA: Fakturační jednotka je kus. Produkty jsou baleny do fólie a ukládají se na palety s označením POR o rozměru 1 000 x 1 000 mm.

10 STROPNÍ NOSNÍKY PORFIX

typ „A“ - obytné prostory do 2,0 kN / m²



Délka	Minimální uložení - přímo na zdivo / bez ztužujícího věnce	Maximální světlost otvoru	Expediční hmotnost	Cena (bez DPH)
mm	mm	mm	kg / ks	Kč / ks
800	150	500	16	230
1 000	150	700	20	295
1 200	150	900	24	350
1 400	150	1 100	28	410
1 600	150	1 300	32	465
1 800	150	1 500	36	520
2 000	150	1 700	40	580
2 200	150	1 900	44	640
2 400	150	2 100	48	700
2 600	150	2 300	52	745
2 800	150	2 500	56	810
3 000	150	2 700	60	870
3 200	150	2 900	64	930
3 400	150	3 100	68	985
3 600	150	3 300	72	1 040
3 800	150	3 500	76	1 110
4 000	150	3 700	80	1 155
4 200	150	3 900	84	1 215
4 400	150	4 100	88	1 310
4 600	150	4 300	92	1 375
4 800	150	4 500	96	1 425
5 000	150	4 700	100	1 480
5 200	150	4 900	104	1 555
5 400	150	5 100	108	1 625
5 600	150	5 300	112	1 695
5 800	150	5 500	116	1 755
6 000	150	5 700	120	1 855
6 200	150	5 900	124	2 055
6 400	150	6 100	128	2 255
6 600	150	6 300	132	2 355
6 800	150	6 500	136	2 460
7 000	150	6 700	140	2 550
7 200	150	6 900	144	2 650
7 400	150	7 100	148	2 750
7 600	150	7 300	152	2 850
7 800	150	7 500	156	2 950
8 000	150	7 700	160	3 050

POZNÁMKA: Fakturační jednotka je kus. V ceně je zahrnuta výdřeva pod stropní nosníky a nakládká nosníků. Expediční hmotnost 1 m² stropu bez betonové záhlivky je cca 145 kg. Orientační spotřeba na 1 m² stropu je 6,67 ks stropních vložek a 1,67 bm stropních nosníků. Osová vzdálenost nosníků je 600 mm. Stropní konstrukce podléhá statickému posouzení. Společnost PORFIX CZ a.s. nepřebírá odpovědnost za možné škody vzniklé neodbornou manipulací.



LEPIDLO - ZDICÍ MALTA PORFIX

Zdicí malta PORFIX je určena k tenkovrstvému zdění pórobetonových tvárnic PORFIX na vnitřní i obvodové zdivo. Nanáší se ručně speciální zednickou lžící s ozubením. Je složená ze směsi kameniva, cementu a přísad zlepšujících zpracovatelské a užitkové vlastnosti zdicí malty.

Název	Orientační spotřeba	Počet pytlů na paletě	Hmotnost		Cena (bez DPH)	
	kg / m ³	ks	kg / pytel	kg / paleta	Kč / pytel	Kč / kg
Zdicí malta PORFIX	17 - 20	64	20	1 280	150	7,50

POZNÁMKA: Fakturační jednotka je kg.

SADA NÁŘADÍ

Pro zdění s materiálem PORFIX doporučujeme používat originální nářadí PORFIX. Sada obsahuje zednickou lžici, vědro na lepidlo, ozubenou zednickou lžici s ozubením na nanášení lepidla, gumovou palici, drážkovač na elektroinstalaci, škrabák na nerovnosti, zednický provázek pro přesné zdění.

Název	Cena (bez DPH)
	Kč / ks
Sada nářadí	970

Zednická lžice s ozubením - 150 mm, gumová palice, zednická lžice, drážkovač, škrabák na pórobeton, provázek 30 m, vědro 12 l

POZNÁMKA: Fakturační jednotka je ks.



SPOČÍTÁME VÁM TO

Nemusíte být stavař, a přesto snadno zjistíte, kolik tvárnic potřebujete. Pro orientační výpočet použijte aplikaci, pokud potřebujete přesná data, stačí nám zaslat projekt. Technik podle něj připraví soupis materiálu a doporučí vám vhodný stavební postup.

RYCHLE A PŘIBLIŽNĚ, NEBO POMALEJI A PŘESNĚ?

Na našem webu www.porfix.cz/proc-porfix/ vyberte způsob, jakým chcete spotřebu stavebního materiálu vypočítat.



SPOČÍTÁM SI JI SÁM

NOVINKA

VÝHODY

- + Výsledek máte svépomocí a bez čekání.
- + Vhodné zejména pro jednodušší projekty jako jsou garáže, bungalovy apod.
- + Potřebujete jen projekt a pár desítek minut času.
- + Můžete vytvářet neomezený počet alternativních výpočtů.

NEVÝHODY

- Výsledný výpočet spotřeby materiálu je orientační.



NECHÁM POČÍTAT TECHNIKY PORFIX

VÝHODY

- + Výpočet zpracuje zkušený technický poradce.
- + Od technika můžete získat případné doporučení k použitému materiálu vzhledem k projektu.

NEVÝHODY

- Čekací doba na výpis zpracovaný technikem je v současné době 7 - 10 dní.
- Při opakovaném nápočtu jedné stavby si vyhrazujeme právo službu zpoplatnit částkou 500 Kč za 2. a každý další nápočet.

JAK S PORFIXEM UŠETŘÍTE?



PŘI NÁKUPU MATERIÁLU

Nechte si od nás spočítat spotřebu materiálu a porovnejte cenu PORFIXU s jinými stavebními materiály. Nezapomeňte na naše bonusy!



PŘI PRÁCI S MATERIÁLEM

Tvárnice PORFIX mají ve všech směrech stejné vlastnosti. lze je libovolně řezat a otáčet. Pórovitý materiál umožňuje rychlé a přesné opracování s minimálním odpadem.



PŘI ZDĚNÍ

Zdění s PORFIXem postupuje rychle, není třeba specifických tvarovek na rohy ani k otvorům.



PŘI VYTÁPĚNÍ

Díky vynikajícím tepelně-izolačním vlastnostem šetříte i náklady na vytápění. Navíc s materiálem PORFIX P2-400 tl. 500 mm není potřeba zateplovat.

CO K PORFIXU ZÍSKÁTE ZDARMA?



ZALOŽENÍ STAVBY

Potřebujete pomoc u začátků? Obráťte se na naše odborníky, kteří Vám stavbu bezplatně založí.



RUČNÍ NÁŘADÍ

K materiálu můžete získat sadu nářadí na práci s pórobetonem zdarma. Sada obsahuje: vědro, škrabák, ozubenou ličici a provázek.



PORADENSTVÍ

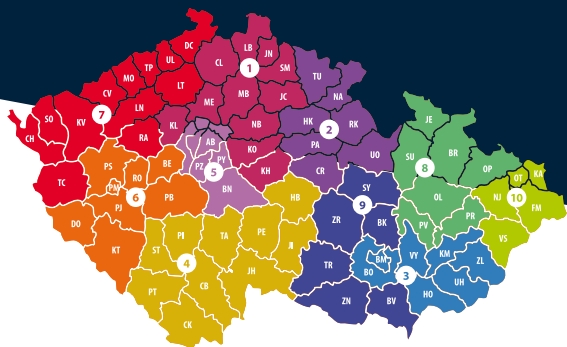
Máte technický problém? Potřebujete poradit při stavbě s naším materiálem? Nebojte se zavolat a zeptat, jsme vždy připravení Vám poradit.

ZÍSKEJTE PARŤÁKA PRO STAVBU

více na www.porfix.cz/poptej-porfix

KONTAKT NA OBCHODNÍ ZÁSTUPCE

- | | | |
|--|------------------------------------|--|
| 1 Věra Miškovská
+420 739 589 337 | 5 Radek Černý
+420 739 682 963 | 8 Adam Vašíček
+420 725 655 701 |
| 2 +420 739 589 334 | 6 Jana Zoulová
+420 739 682 958 | 9 Zdeněk Dolíhal
+420 724 800 456 |
| 3 František Fousek
+420 739 682 960 | 7 Jan Gondáš
+420 739 589 335 | 10 Vladimír Jindřich
+420 603 488 582 |
| 4 +420 739 589 336 | | |



TIP

Nezapomeňte, že naše **palety jsou vratné**, i když je nezalohujeme, tak je od Vás rádi **vykoupíme**. Informujte se o možnosti vrácení palet u svého prodejce nebo na infolince **800 900 366**, případně na **www.porfix.cz**.

DODACÍ PODMÍNKY

Smluvní strany se dohodly, že kupující bude objednávat jen ucelené dodávky 26 palet výrobků pevnostní třídy P2-400, 22-24 palet (dle zvoleného dopravního prostředku) výrobků pevnostní třídy P2-440, 22 palet pevnostní třídy P2-500, 18 palet výrobků pevnostní třídy P4-600 nebo kombinaci množství palet výrobků pevnostní třídy P2-400, P2-440 a P2-500, P4-600, případně zboží, kterým bude vozidlo s nosností 24 t nebo maximálním objemem 39 m³ vytíženo.

Při nedodržení této podmínky je prodávající oprávněn fakturovat příplatek za dopravu dle ceníku příplatků za dopravu platného v čase doručení předmětné objednávky prodávajícímu.

PŘÍPLATKY ZA VYKLÁDKU

- 1) Vozidlo s hydraulickou rukou (včetně vykládky) 3 500 Kč, minimální počet - 10 ks
- 2) Přeložení palety hydraulickou rukou z vleku na kamion 100 Kč
- 3) Dvouvykládka 500 Kč.

Bílý pórobeton je obchodní označení a může mít různé odstíny aniž by šlo o vadu.

Tisk: únor 2020. Ceník je platný do příštího vydání. Společnost PORFIX CZ a.s. nenesé zodpovědnost za tiskové chyby.

PORFIX CZ a.s.

Kladská 464, Poříčí
541 03 Trutnov
Česká republika

OBJEDNÁVKY A EXPEDICE

tel.: +420 499 859 512
fax: +420 499 841 260
e-mail: expedice@porfix.cz

SPEDICE

tel.: +420 499 859 503
fax: +420 499 841 260
e-mail: spedice@porfix.cz

ZÁVOD OSTRAVA: Třebovická 5543/36, 722 02 Ostrava - Třebovice

EXPEDICE A SPEDICE: tel: +420 596 911 912, e-mail: expediceostrava@porfix.cz

