

PREISLISTE 2021

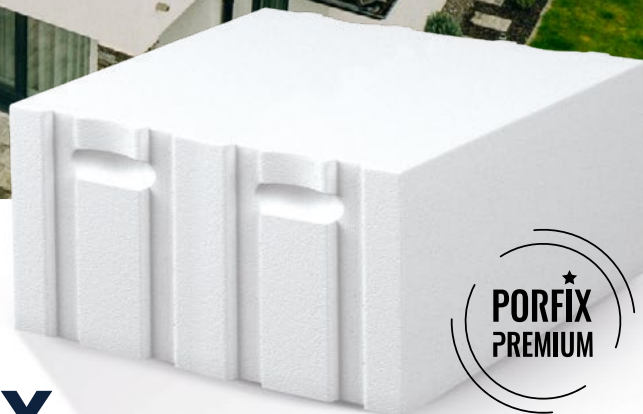
GÜLTIG AB 1. MÄRZ 2021



KOMPLEXES BAUSYSTEM PORFIX

FÜR DEN BAU DES HAUSES UND SEINE REKONSTRUKTION

PORFIX ist ein komplexes Bausystem für den Rohbau, das die Plansteine in vier Klassen nach der Festigkeit und dem Volumen, die Trennwandsteine, die U-Schalen, die tragenden und die nichttragenden Stürze, das Deckensystem und den Mauermörtel (Kleber) beinhaltet. Die variable Zusammensetzung dieser Elemente kann sich auch den ungewöhnlichsten Anforderungen und Konstruktionsdetails anpassen. Ihre Idee genügt und alles andere geht dann schnell und leicht weiter. Das Bausystem PORFIX stellt ein ausgewogenes Produkt zu einem vernünftigen Preis dar, das ganzen Reihe Ihrer Entscheidungskriterien entspricht.



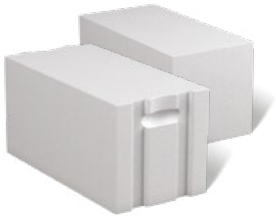


1 PLANSTEINE PORFIX P2-400

Feder und Nut und Grifftasche

$\lambda_{10 \text{ DRY}} = 0,085 \text{ W/mK}$

Abmessungen [mm]	Wärmewiderstand	Verbrauch		Versandgewicht	Gewicht	Paletteninhalt		Preis (ohne MwSt.)		
		St. / m ³	St. / m ²			ø kg / Pal.	kg / St.	m ³	St.	€ / m ³
Länge / Höhe / Breite	R [m ² .K / W]	St. / m ³	St. / m ²	ø kg / Pal.	kg / St.	m ³	St.	€ / m ³	€ / m ²	€ / St.
500 x 250 x 300	3,53	26,7	8	875	21,4	1,5	40	126,35	37,91	4,74
500 x 250 x 375	4,41	21,3	8	875	26,7	1,5	32	125,25	46,97	5,87
500 x 250 x 500	5,88	16,0	8	875	35,6	1,5	24	123,60	61,80	7,73

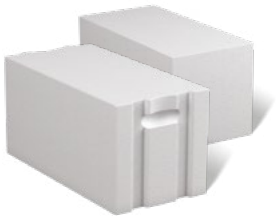


2 PLANSTEINE PORFIX P2-440

*Glatt / Feder und Nut und Grifftasche

$\lambda_{10 \text{ DRY}} = 0,095 \text{ W/mK}$

Abmessungen [mm]	Wärmewiderstand	Verbrauch		Versandgewicht	Gewicht	Paletteninhalt		Preis (ohne MwSt.)		
		St. / m ³	St. / m ²			ø kg / Pal.	kg / St.	m ³	St.	€ / m ³
Länge / Höhe / Breite	R [m ² .K / W]	St. / m ³	St. / m ²	ø kg / Pal.	kg / St.	m ³	St.	€ / m ³	€ / m ²	€ / St.
500 x 250 x 250	2,63	32,0	8	995	20,3	1,5	48	123,60	30,90	3,86
500 x 250 x 300	3,16	26,7	8	995	24,4	1,5	40	122,23	36,67	4,58
500 x 250 x 375	3,95	21,3	8	995	30,5	1,5	32	119,76	44,91	5,61



3 PLANSTEINE PORFIX P4-600

*Glatt / Feder und Nut und Grifftasche

Festigkeit 4 Mpa

Abmessungen [mm]	Wärmewiderstand	Verbrauch		Versandgewicht	Gewicht	Paletteninhalt		Preis (ohne MwSt.)		
		St. / m ³	St. / m ²			ø kg / Pal.	kg / St.	m ³	St.	€ / m ³
Länge / Höhe / Breite	R [m ² .K / W]	St. / m ³	St. / m ²	ø kg / Pal.	kg / St.	m ³	St.	€ / m ³	€ / m ²	€ / St.
500 x 250 x 250	1,67	32,0	8	1 295	26,6	1,5	48	131,04	32,76	4,10
500 x 250 x 300	2,00	26,7	8	1 295	31,9	1,5	40	130,20	39,06	4,88
500 x 250 x 375	2,50	21,3	8	1 295	39,8	1,5	32	129,92	48,72	6,09



4 PLANSTEINE PORFIX P6-650

*Glatt / Feder und Nut und Grifftasche

Festigkeit 6 Mpa

Abmessungen [mm]	Wärmewiderstand	Verbrauch		Versandgewicht	Gewicht	Paletteninhalt		Preis (ohne MwSt.)		
		St. / m ³	St. / m ²			ø kg / Pal.	kg / St.	m ³	St.	€ / m ³
Länge / Höhe / Breite	R [m ² .K / W]	St. / m ³	St. / m ²	ø kg / Pal.	kg / St.	m ³	St.	€ / m ³	€ / m ²	€ / St.
500 x 250 x 250	1,56	32,0	8	1 430	29,4	1,5	48	149,52	37,38	4,67
500 x 250 x 300	1,88	26,7	8	1 430	35,3	1,5	40	148,40	44,52	5,57
*500 x 250 x 375	2,34	21,3	8	1 430	44,1	1,5	32	146,72	55,02	6,88

ANMERKUNG: Die Breite 375 ist keine Lagerware, nur auf Bestellung, Lieferzeit 14 Tage.



5 TRENNWANDSTEINE PORFIX P2-500, P4-600, P6-650

Glatt

Abmessungen [mm]	Verbrauch		Versandgewicht	Gewicht	Paletteninhalt		Preis (ohne MwSt.)			
	St. / m ³	St. / m ²			ø kg / Pal.	kg / St.	m ³	St.	€ / m ³	€ / m ²
TRENNWANDSTEINE PORFIX P2-500										
500 x 250 x 50	160,0	8	1 055	4,3	1,5	240	148,32	7,42	0,93	
500 x 250 x 75	106,7	8	1 055	6,5	1,5	160	142,83	10,71	1,34	
500 x 250 x 100	80,0	8	1 055	8,6	1,5	120	135,96	13,60	1,70	
500 x 250 x 125	64,0	8	1 055	10,8	1,5	96	135,14	16,89	2,11	
500 x 250 x 150	53,3	8	1 055	12,9	1,5	80	131,84	19,78	2,47	
500 x 250 x 200	40,0	8	1 055	17,3	1,5	60	131,84	26,37	3,30	
TRENNWANDSTEINE PORFIX P4-600										
500 x 250 x 200	40,0	8	1 295	21,3	1,5	60	134,40	26,88	3,36	
TRENNWANDSTEINE PORFIX P6-650										
500 x 250 x 200	40,0	8	1 430	23,5	1,5	60	153,30	30,66	3,83	
MAXI TRENNWANDSTEINE PORFIX P2-500										
500 x 500 x 100	40,0	4	1 055	17,3	1,5	60	135,96	13,60	3,40	
500 x 500 x 125	32,0	4	1 055	21,6	1,5	48	135,14	16,89	4,22	
500 x 500 x 150	26,7	4	1 055	25,9	1,5	40	131,84	19,78	4,94	

ANMERKUNG: Maxi-Trennwandsteine sind keine Lagerware, nur auf Bestellung, Lieferzeit 14 Tage.

ANMERKUNG: Fakturiereinheit ist Stück. Plansteine und Trennwandsteine PORFIX sind in die Folie eingepackt und auf Paletten 1000 x 1000 mm mit der Bezeichnung POR gestapelt.

6 U-SCHALE PORFIX



Abmessungen [mm]	Breite der Öffnung	Höhe der Öffnung	Versandgewicht	Gewicht	Paletteninhalt		Preis (ohne MwSt.)
Länge/ Höhe /Breite	mm	mm	ø kg / Pal.	kg / St.	St.	Laufender Meter	€ / St.
500 x 250 x 200	100	175	651	10,60	60	30	4,40
500 x 250 x 250	140	175	625	12,70	48	24	4,75
500 x 250 x 300	190	175	523	14,10	36	18	5,35
500 x 250 x 375	215	175	667	18,10	36	18	6,10

ANMERKUNG: Fakturiereinheit ist Stück.

Die Produkte sind in die Folie eingepackt und auf Paletten mit der Bezeichnung POR 1 000 x 920 mm, 1 000 x 1 020 mm, 1 000 x 1 145 mm gestapelt.

7 TRAGENDE STÜRZE PORFIX



Abmessungen [mm]	Auflager	Max. lichte Öffnung	Versandgewicht	Preis (ohne MwSt.)
Länge/ Höhe /Breite	mm	mm	kg / St.	€ / St.
1 200 x 250 x 100	300	600	55,7	18,20
1 200 x 250 x 125	300	600	71,2	20,50
1 500 x 250 x 100	300	900	69,2	22,20
1 500 x 250 x 125	300	900	89,0	24,00
1 800 x 250 x 100	300	1 200	83,0	25,20
1 800 x 250 x 125	300	1 200	106,7	28,20
2 100 x 250 x 100	300	1 500	96,8	28,20
2 100 x 250 x 125	300	1 500	125,0	32,00
2 400 x 250 x 100	300	1 800	110,6	35,20
2 400 x 250 x 125	300	1 800	142,3	39,00
2 700 x 250 x 100	300	2 100	124,5	39,20
2 700 x 250 x 125	300	2 100	160,3	43,20

ANMERKUNG: Fakturiereinheit ist Stück. Im Preis sind Holzunterlagen unter Stürzen und Bündeln mit Band einbegriffen.

8 NICHT TRAGENDE STÜRZE



Abmessungen [mm]	Auflager	Max. lichte Öffnung	Versandgewicht	Preis (ohne MwSt.)
Länge/ Höhe /Breite	mm	mm	kg / St.	€ / St.
1 000 x 250 x 75	100	800	15,0	11,00
1 000 x 250 x 100	100	800	21,4	11,50
1 000 x 250 x 125	100	800	22,8	13,00
1 000 x 250 x 150	150	700	26,5	15,20
1 200 x 250 x 100	100	1 000	25,7	13,50
1 200 x 250 x 125	100	1 000	27,4	15,50
1 200 x 250 x 150	150	900	31,8	19,00
1 500 x 250 x 100	100	1 300	32,1	15,50
1 500 x 250 x 125	100	1 300	34,2	17,50
1 500 x 250 x 150	150	1 200	39,8	22,00
2 000 x 250 x 100	100	1 800	42,8	20,50
2 000 x 250 x 125	100	1 800	45,6	24,20
2 000 x 250 x 150	150	1 700	53,0	28,80
2 500 x 250 x 100	100	2 300	53,5	28,50
2 500 x 250 x 125	100	2 300	57,0	31,50
2 500 x 250 x 150	150	2 200	66,3	37,50

ANMERKUNG: Fakturiereinheit ist Stück. Im Preis sind Holzunterlagen unter Stürzen und Bündeln mit Band einbegriffen.

9 DECKENEINLAGE PORFIX



Abmessungen [mm]	Orientierungsverbrauch	Paletteninhalt	Versandgewicht	Gewicht	Preis (ohne MwSt.)
Länge/ Höhe /Breite	St./m ² der Decke	St.	ø kg / Pal.	kg / St.	€ / St.
500 x 200 x 250	6,67	64	1 025	15,7	2,90

ANMERKUNG: Fakturiereinheit ist Stück. Die Produkte sind in die Folie eingepackt und auf Paletten 1 000 x 1 000 mm mit der Bezeichnung POR gestapelt.



10 DECKENTRÄGER

Typ „A“ - Wohnräume bis 2,0 kN / m²

Länge	Min. Auflager direkt auf Mauerwerk PORFIX ohne Versteifungskranz	Max. lichte Öffnung	Versandgewicht	Preis (ohne MwSt.)
mm	mm	mm	kg / St.	€ / St.
800	150	500	16	7,50
1 000	150	700	20	9,00
1 200	150	900	24	10,80
1 400	150	1 100	28	12,60
1 600	150	1 300	32	14,30
1 800	150	1 500	36	16,20
2 000	150	1 700	40	17,80
2 200	150	1 900	44	19,60
2 400	150	2 100	48	21,40
2 600	150	2 300	52	22,70
2 800	150	2 500	56	24,80
3 000	150	2 700	60	26,50
3 200	150	2 900	64	28,30
3 400	150	3 100	68	30,10
3 600	150	3 300	72	31,80
3 800	150	3 500	76	34,40
4 000	150	3 700	80	36,00
4 200	150	3 900	84	37,80
4 400	150	4 100	88	40,20
4 600	150	4 300	92	42,10
4 800	150	4 500	96	43,60
5 000	150	4 700	100	45,10
5 200	150	4 900	104	47,40
5 400	150	5 100	108	49,60
5 600	150	5 300	112	51,60
5 800	150	5 500	116	53,40
6 000	150	5 700	120	57,20
6 200	150	5 900	124	62,60
6 400	150	6 100	128	68,80
6 600	150	6 300	132	71,60
6 800	150	6 500	136	74,60
7 000	150	6 700	140	77,60
7 200	150	6 900	144	80,60
7 400	150	7 100	148	83,60
7 600	150	7 300	152	86,60
7 800	150	7 500	156	89,60
8 000	150	7 700	160	92,60

ANMERKUNG: Fakturiereinheit ist Stück. Die Deckenkonstruktion unterliegt der statischen Beurteilung.



KLEBER - MAUERMÖRTEL PORFIX

Bezeichnung	Säcke/Pal.		Gewicht		Preis (ohne MwSt.)	
	St.		kg / Sack	kg / Pal.	€ / kg	€ / Sack
Kleber PORFIX	72		20	1 440	0,28	5,60

ANMERKUNG: Fakturiereinheit ist kg.

PORFIX - pórobetón, a.s.

4. apríla 384/79
972 43 Zemianske Kostolany
Slovenská republika

fax: +421 46 51 93 510
e-mail: marketing@porfix.sk

www.porfix.eu



@porfixczsk