

# ARJEGYZÉK 2022

ÉRVÉNYES: 2022. JANUÁR 1-TŐL



## Komplex építési rendszer PORFIX

— házak építéséhez és felújításához

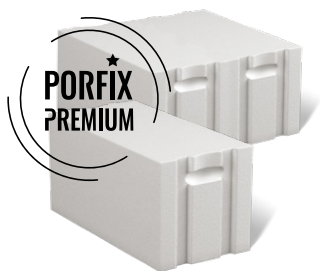
PORFIX egy komplex építési rendszer, amely magában foglal három szilárdsági – térfogati osztályba tartozó idomtéglat, az „U” elemeket, a teherhordó és a nem teherhordó áthidalásokat, a mennyezetrendszert és a ragasztót. Ezen elemek variábilis összetétele képes alkalmazkodni még a legszokatlanabb követelményekhez és szerkezeti részletekhez is. Elég, ha Önnek van egy ötlete, a többi már gyorsan és könnyen megy. A PORFIX egy ésszerű árú, az Ön döntéshozatali kritériumai egész sorának megfelelő kiegyensúlyozott termék.



[www.porfix.hu](http://www.porfix.hu)



@porfixczsk

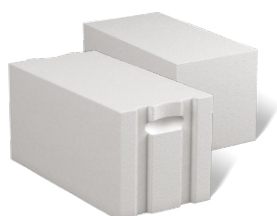


## 1 PORFIX PREMIUM IDOMTÉGLA P2-400

Nútféderes megfogóhornyos

$\lambda_{10 \text{ DRY}} = 0,085 \text{ W/(m.K)}$

Méret	Termikus ellenállás száraz állapotban	Szükséglet		Szállítási súly	Súly	Raklap tartalom		Ár (ÁFA nélkül)		
		db / m <sup>3</sup>	db / m <sup>2</sup>			kg / rak	kg / db	m <sup>3</sup>	db	€/ m <sup>3</sup>
h x m x sz [mm]	R [m <sup>2</sup> .K/W]	db / m <sup>3</sup>	db / m <sup>2</sup>	kg / rak	kg / db	m <sup>3</sup>	db	€/ m <sup>3</sup>	€/ m <sup>2</sup>	€/ db
500 x 250 x 300	3,53	26,7	8	875	21,4	1,5	40	140,53	42,16	5,27
500 x 250 x 375	4,41	21,3	8	875	26,7	1,5	32	144,64	54,24	6,78
500 x 250 x 500	5,88	16,0	8	875	35,6	1,5	24	142,72	71,36	8,92

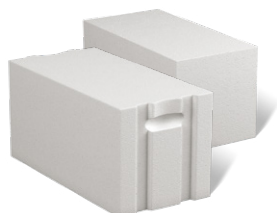


## 2 PORFIX IDOMTÉGLA P2-440

Nútféderes megfogóhornyos, síma

$\lambda_{10 \text{ DRY}} = 0,095 \text{ W/(m.K)}$

Méret	Termikus ellenállás száraz állapotban	Szükséglet		Szállítási súly	Súly	Raklap tartalom		Ár (ÁFA nélkül)		
		db / m <sup>3</sup>	db / m <sup>2</sup>			kg / rak	kg / db	m <sup>3</sup>	db	€/ m <sup>3</sup>
h x m x sz [mm]	R [m <sup>2</sup> .K/W]	db / m <sup>3</sup>	db / m <sup>2</sup>	kg / rak	kg / db	m <sup>3</sup>	db	€/ m <sup>3</sup>	€/ m <sup>2</sup>	€/ db
500 x 250 x 250	2,63	32,0	8	995	20,3	1,5	48	141,12	35,28	4,41
500 x 250 x 300	3,16	26,7	8	995	24,4	1,5	40	139,47	41,84	5,23
500 x 250 x 375	3,95	21,3	8	995	30,5	1,5	32	129,28	48,48	6,06

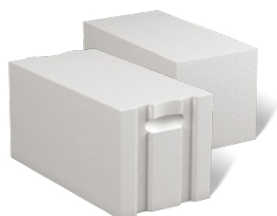


## 3 PORFIX IDOMTÉGLA P4-600

Nútféderes megfogóhornyos, síma

szilárdság 4 MPa

Méret	Termikus ellenállás száraz állapotban	Szükséglet		Szállítási súly	Súly	Raklap tartalom		Ár (ÁFA nélkül)		
		db / m <sup>3</sup>	db / m <sup>2</sup>			kg / rak	kg / db	m <sup>3</sup>	db	€/ m <sup>3</sup>
h x m x sz [mm]	R [m <sup>2</sup> .K/W]	db / m <sup>3</sup>	db / m <sup>2</sup>	kg / rak	kg / db	m <sup>3</sup>	db	€/ m <sup>3</sup>	€/ m <sup>2</sup>	€/ db
500 x 250 x 250	1,67	32,0	8	1 295	26,6	1,5	48	149,76	37,44	4,68
500 x 250 x 300	2,00	26,7	8	1 295	31,9	1,5	40	148,80	44,64	5,58
500 x 250 x 375	2,50	21,3	8	1 295	39,8	1,5	32	148,48	55,68	6,96



## 4 PORFIX IDOMTÉGLA P6-650

Nútféderes megfogóhornyos, síma

szilárdság 6 MPa

Méret	Termikus ellenállás száraz állapotban	Szükséglet		Szállítási súly	Súly	Raklap tartalom		Ár (ÁFA nélkül)		
		db / m <sup>3</sup>	db / m <sup>2</sup>			kg / rak	kg / db	m <sup>3</sup>	db	€/ m <sup>3</sup>
h x m x sz [mm]	R [m <sup>2</sup> .K/W]	db / m <sup>3</sup>	db / m <sup>2</sup>	kg / rak	kg / db	m <sup>3</sup>	db	€/ m <sup>3</sup>	€/ m <sup>2</sup>	€/ db
500 x 250 x 250	1,56	32,0	8	1 430	29,4	1,5	48	170,56	42,64	5,33
500 x 250 x 300	1,88	26,7	8	1 430	35,3	1,5	40	169,60	50,88	6,36
*500 x 250 x 375	2,34	21,3	8	1 430	44,1	1,5	32	167,68	62,88	7,86

\* A 375 méret csak rendelésre kapható/egyéni gyártási idő.



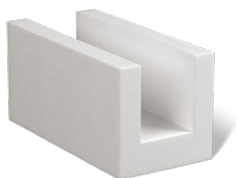
## 5 PORFIX VÁLASZFALTÉGLA P2-500, P4-600, P6-650

síma

Méret	Szükséglet		Szállítási súly	Súly	Raklap tartalom		Ár (ÁFA nélkül)			
	db / m <sup>3</sup>	db / m <sup>2</sup>			kg / rak	kg / db	m <sup>3</sup>	db	€/ m <sup>3</sup>	€/ m <sup>2</sup>
h x m x sz [mm]	db / m <sup>3</sup>	db / m <sup>2</sup>	kg / rak	kg / db	m <sup>3</sup>	db	€/ m <sup>3</sup>	€/ m <sup>2</sup>	€/ db	
PORFIX válaszfaltégla P2-500										
500 x 250 x 50	160,0	8	1 055	4,3	1,5	240	169,60	8,48	1,06	
500 x 250 x 75	106,7	8	1 055	6,5	1,5	160	163,20	12,24	1,53	
500 x 250 x 100	80,0	8	1 055	8,6	1,5	120	155,20	15,52	1,94	
500 x 250 x 125	64,0	8	1 055	10,8	1,5	96	148,48	18,56	2,32	
500 x 250 x 150	53,3	8	1 055	12,9	1,5	80	145,07	21,76	2,72	
500 x 250 x 200	40,0	8	1 055	17,3	1,5	60	142,40	28,48	3,56	
PORFIX válaszfaltégla P4-600										
500 x 250 x 200	40,0	8	1 295	21,3	1,5	60	153,60	30,72	3,84	
PORFIX válaszfaltégla P6-650										
500 x 250 x 200	40,0	8	1 430	23,5	1,5	60	175,20	35,04	4,38	

**i** MEGJEGYZÉS: Számlázási egység a darab. A PORFIX idomtégla és válaszfaltégla kék fóliába csomagolva 1000 x 1000 mm méretű POR megjelölésű raklapon kerül elhelyezésre.

## 6 PORFIX „U” ZSALUZÓELEM



Méret	Nyílásszélesség	Nyílásmagasság	Szállítási súly	Súly	Raklap tartalom		Ár (ÁFA nélkül)
h x m x sz [mm]	mm	mm	ø kg / rak	kg / db	db	folyméter	€ / db
500 x 250 x 200	100	175	333	10,60	30	15	5,10
500 x 250 x 250	140	175	320	12,70	24	12	5,40
500 x 250 x 300	190	175	269	14,10	18	9	6,20
500 x 250 x 375	215	175	341	18,10	18	9	7,00

MEGJEGYZÉS: Számlázási egység a darab. A PORFIX „U” zsaluzóelem (U profil) kék fóliába csomagolva 1000 x 920 mm és 1000 x 1020, 1000x1145 mm méretű POR megjelölésű raklapon kerül elhelyezésre. **Értékesítés és rendelés kizárólag komplett raklappal lehetséges.**

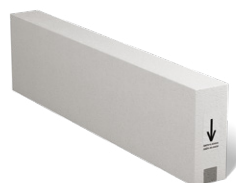
## 7 PORFIX TEHERHORDÓ ÁTHIDALÁS



Méret	Elhelyeztet	Legnagyobb nyílásátméret	Szállítási súly	Ár (ÁFA nélkül)
h x m x sz [mm]	mm	mm	kg / db	€ / db
1 200 x 250 x 100	300	600	55,7	20,70
1 200 x 250 x 125	300	600	71,2	23,10
1 500 x 250 x 100	300	900	69,2	25,10
1 500 x 250 x 125	300	900	89,0	27,10
1 800 x 250 x 100	300	1 200	83,0	28,60
1 800 x 250 x 125	300	1 200	106,7	31,90
2 100 x 250 x 100	300	1 500	96,8	31,90
2 100 x 250 x 125	300	1 500	125,0	36,30
2 400 x 250 x 100	300	1 800	110,6	40,10
2 400 x 250 x 125	300	1 800	142,3	44,30
2 700 x 250 x 100	300	2 100	124,5	44,70
2 700 x 250 x 125	300	2 100	160,3	49,30

MEGJEGYZÉS: Számlázási egység a darab. Az ár tartalmazza az áthidalás alá való ácsolatot és az áthidalás átkötését.

## 8 PORFIX NEM TEHERHORDÓ ÁTHIDALÁS



Méret	Elhelyeztet	Legnagyobb nyílásátméret	Szállítási súly	Ár (ÁFA nélkül)
h x m x sz [mm]	mm	mm	kg / db	€ / db
1 000 x 250 x 75	100	800	15,0	12,42
1 000 x 250 x 100	100	800	21,4	13,00
1 000 x 250 x 125	100	800	22,8	14,60
1 000 x 250 x 150	150	700	26,5	17,30
1 200 x 250 x 100	100	1 000	25,7	15,10
1 200 x 250 x 125	100	1 000	27,4	17,30
1 200 x 250 x 150	150	900	31,8	21,00
1 500 x 250 x 100	100	1 300	32,1	17,30
1 500 x 250 x 125	100	1 300	34,2	19,50
1 500 x 250 x 150	150	1 200	39,8	24,80
2 000 x 250 x 100	100	1 800	42,8	23,20
2 000 x 250 x 125	100	1 800	45,6	27,60
2 000 x 250 x 150	150	1 700	53,0	32,90
2 500 x 250 x 100	100	2 300	53,5	33,50
2 500 x 250 x 125	100	2 300	57,0	35,60
2 500 x 250 x 150	150	2 200	66,3	42,10

MEGJEGYZÉS: Számlázási egység a darab. Az ár tartalmazza az áthidalás alá való ácsolatot és az áthidalás átkötését.

## 9 PORFIX FÖDEMBÉLÉSTEST

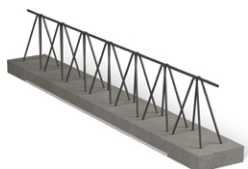


Méret	Tájékoztató jellegű fogyasztás	Raklap tartalom	Szállítási súly	Súly	Ár (ÁFA nélkül)
h x m x sz [mm]	db / m <sup>2</sup> mennyezetre	db	ø kg / rak	kg / dbt	€ / db
500 x 200 x 250	6,67	32	522	15,7	3,30

MEGJEGYZÉS: Számlázási egység a darab. A födembéléstest kék fóliába csomagolva 1000 x 1000 mm méretű POR megjelölésű raklapon kerül elhelyezésre. **Értékesítés és rendelés kizárólag komplett raklappal lehetséges (32 db).**

## 10 PORFIX FÖDÉMTARTÓ

„A” típus - lakóterek 2,0 kN / m<sup>2</sup>-ig



Födém tartó hossza	Elhelyezést	A helyiség belmérete	Szállítási súly	Ár (ÁFA nélkül)
mm	mm	mm	kg / db	€ / db
800	150	500	16	8,70
1 000	150	700	20	10,50
1 200	150	900	24	12,50
1 400	150	1 100	28	14,70
1 600	150	1 300	32	16,60
1 800	150	1 500	36	18,80
2 000	150	1 700	40	20,70
2 200	150	1 900	44	22,80
2 400	150	2 100	48	24,90
2 600	150	2 300	52	26,40
2 800	150	2 500	56	28,80
3 000	150	2 700	60	30,80
3 200	150	2 900	64	32,90
3 400	150	3 100	68	35,00
3 600	150	3 300	72	37,00
3 800	150	3 500	76	40,00
4 000	150	3 700	80	41,80
4 200	150	3 900	84	43,90
4 400	150	4 100	88	46,70
4 600	150	4 300	92	48,80
4 800	150	4 500	96	50,60
5 000	150	4 700	100	52,40
5 200	150	4 900	104	55,00
5 400	150	5 100	108	57,50
5 600	150	5 300	112	59,80
5 800	150	5 500	116	61,90
6 000	150	5 700	120	66,20
6 200	150	5 900	124	72,30
6 400	150	6 100	128	79,20
6 600	150	6 300	132	82,40
6 800	150	6 500	136	85,80
7 000	150	6 700	140	89,20
7 200	150	6 900	144	92,60
7 400	150	7 100	148	96,00
7 600	150	7 300	152	99,40
7 800	150	7 500	156	102,90
8 000	150	7 700	160	106,30

MEGJEGYZÉS: Számlázási egység a darab. Az ár tartalmazza a födém tartó alá való ácsolatot valamint a tartók felrakását. 1 folyóméter födém tartó súlya kb. 20 kg 1 m<sup>2</sup> súlya betonöntet nélkül kb. 120 kg. Tájékoztató jellegű szükséglet 1m<sup>2</sup> mennyezetre: 6,67 db födém béléstest és 1,67 folyóméter födém tartó. A tartók tengelytávolsága 600 mm. A födém szerkezet statikai megítélés alá esik. A PORFIX - pórobeton, a.s. Részvénytársaság nem vállal felelősséget a szakszerűtlen alka Imazás által keletkezett esetleges károkért.



## PORFIX RAGASZTÓ

Megnevezés	Tájékoztató jellegű fogyasztás	Zsákokszáma/ raklap	Szállítási súly		Ár (ÁFA nélkül)
	kg / m <sup>3</sup>	db	kg / zsák	kg / raklap	€ / kg
PORFIX ragasztó	17 - 20	36	20	744	0,34

MEGJEGYZÉS: Számlázási egység a kg.

Értékesítés és rendelés kizárólag komplett raklappal lehetséges (36 zsák). Szállításhoz 1200 x 800 mm-es euro-raklapokat használnak.

### PORFIX - pórobeton, a.s.

4. aprília 384/79  
972 43 Zemianske Kostolany  
Slovenská republika

fax: +421 46 51 93 510  
e-mail: marketing@porfix.sk

www.porfix.hu



@porfixczsk